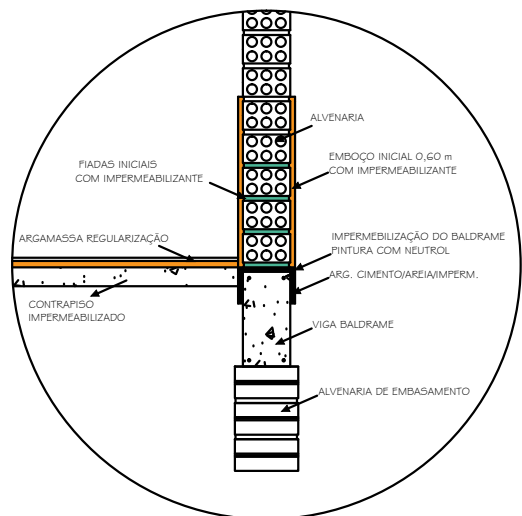
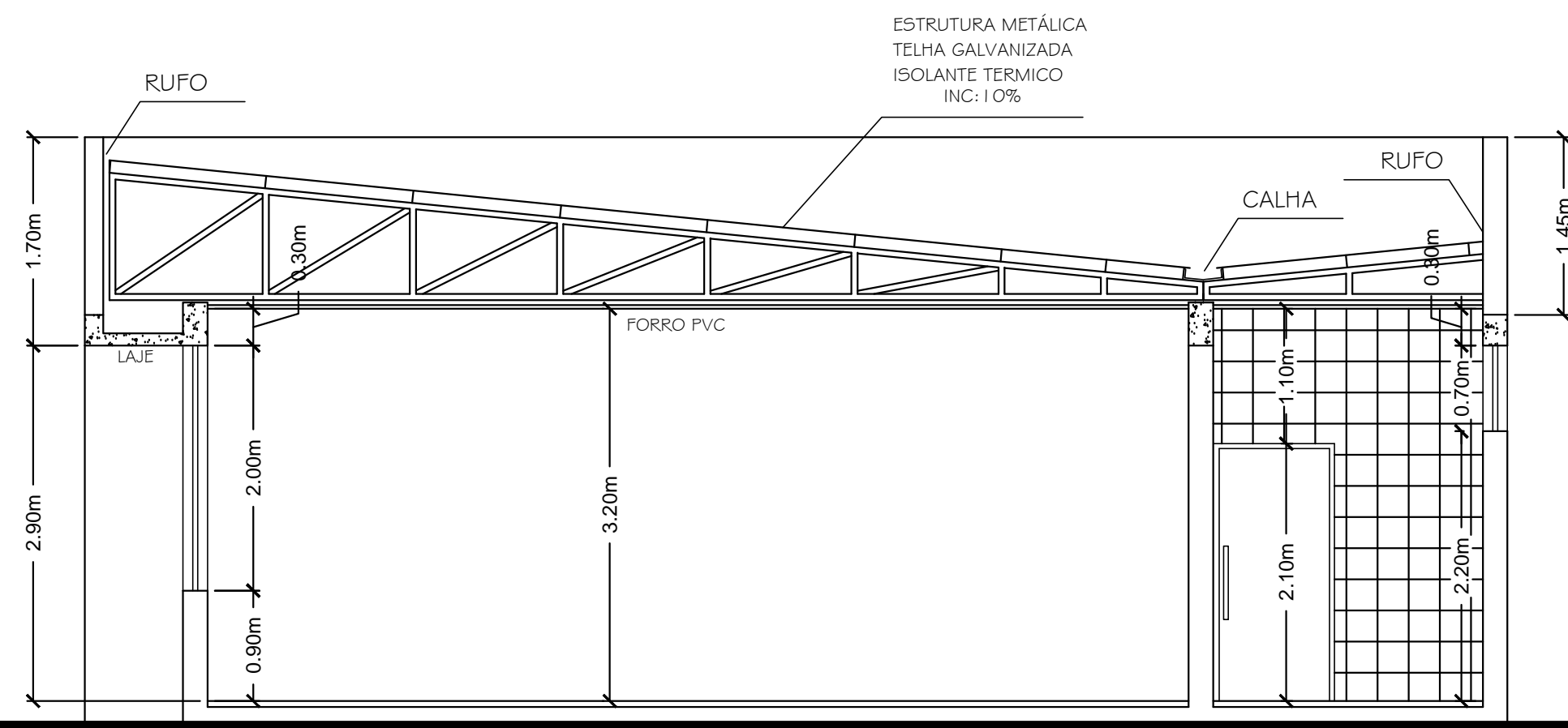


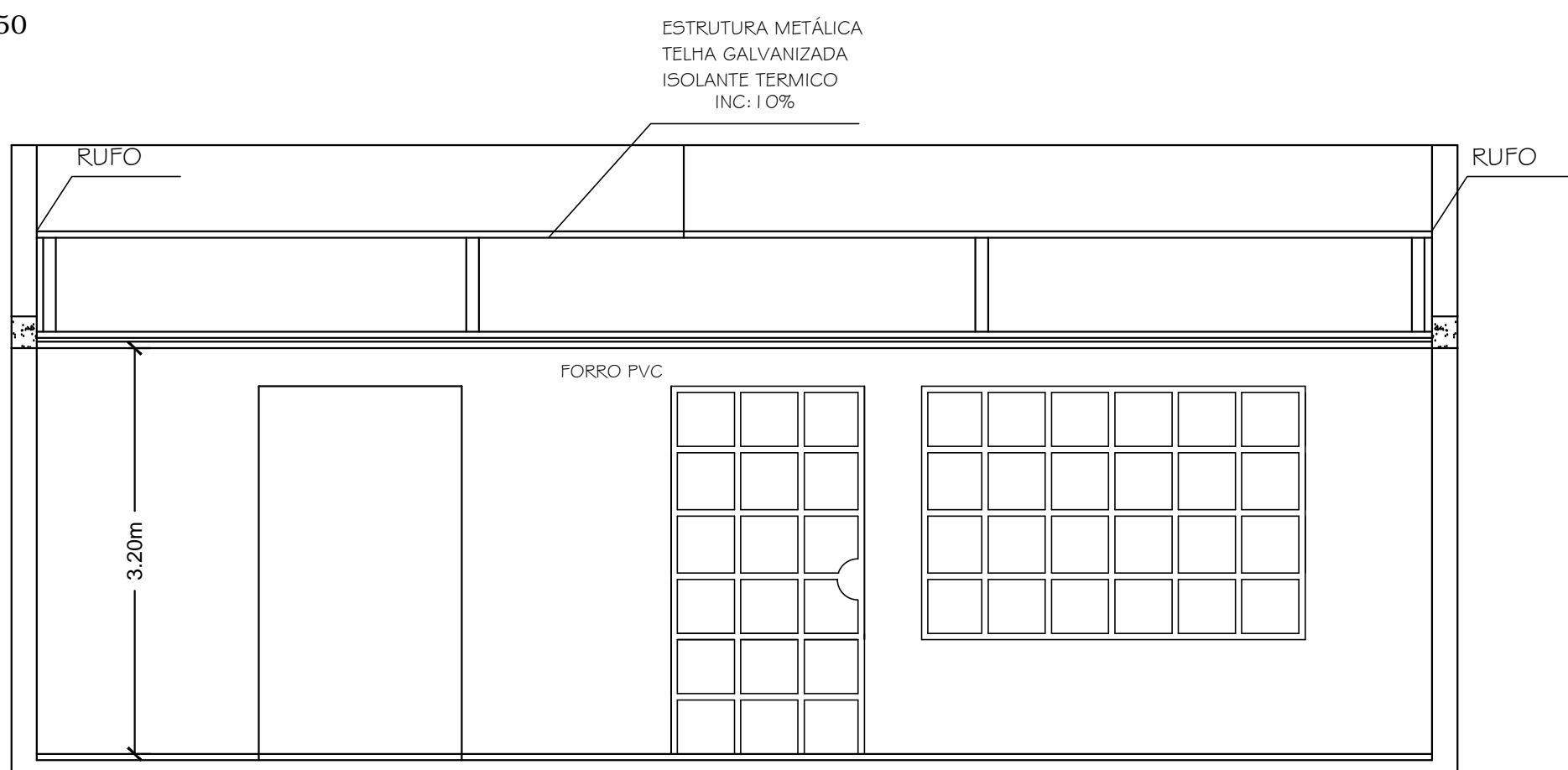
ACABAMENTOS					
PISOS ○		MATERIAL/ACABAMENTO			
①	PISO CERÂMICO PIV. ASS. ARGAMASSA COLANTE SOBRE PISO REGULARIZADO				
TETOS □		MATERIAL/ACABAMENTO			
⑦	FORRO DE LAJE, CHAPISCO, EMBOÇO E GESSO, NA PLATIBANDA				
⑧	FORRO DE PVC, INCLUSIVE MONTANTES EM METAL ON PARA FIXAÇÃO				
PAREDES △		MATERIAL/ACABAMENTO			
△	CHAPISCO, EMBOÇO E REBOCO COM PINTURA LATEX ACRÍLICO				
△	CHAPISCO, EMBOÇO E REVESTIMENTO CERÂMICO, INCLUSIVE REJUNTE				
ESQUADRIAS					
LEG.	LARG.	ALT.	MATERIAL	SISTEMA	QUANTIDADE
F1	1,50m	2,65m	PORTA EM PERFILADO DE FERRO COM VIDRO	CORRER	02
F2	0,90m	2,10m	PORTA EM MADEIRA COM BARRAS	CORRER	02
J1	0,90m	2,00m	JANELA EM PERFILADO DE FERRO COM VIDRO	BASECULANTE	01
J2	1,50m	1,20m	JANELA EM PERFILADO DE FERRO COM VIDRO	BASECULANTE	02
J3	3,00m	2,00m	JANELA EM PERFILADO DE FERRO COM VIDRO	BASECULANTE	01



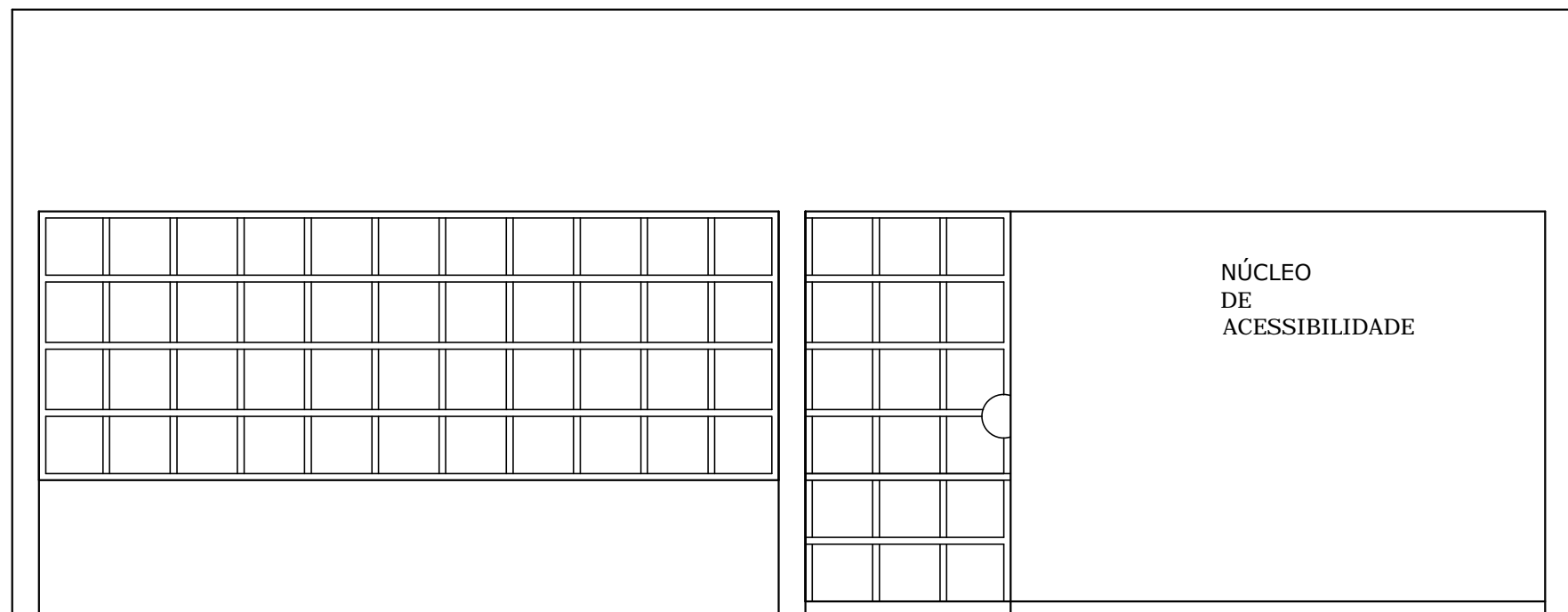
DET. BALDRAME  
SEM/ESCALA



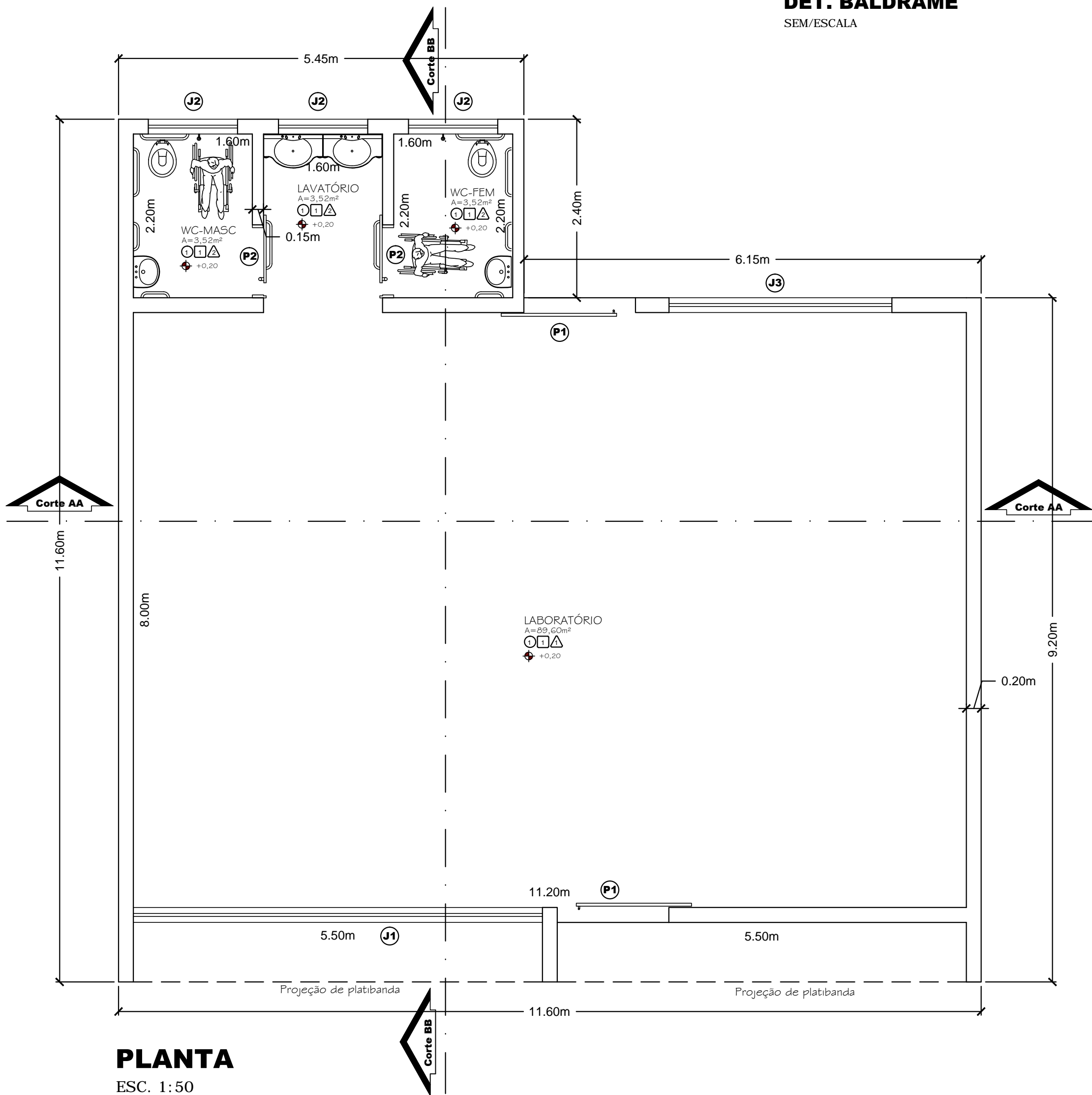
CORTE BB  
ESC. 1:50



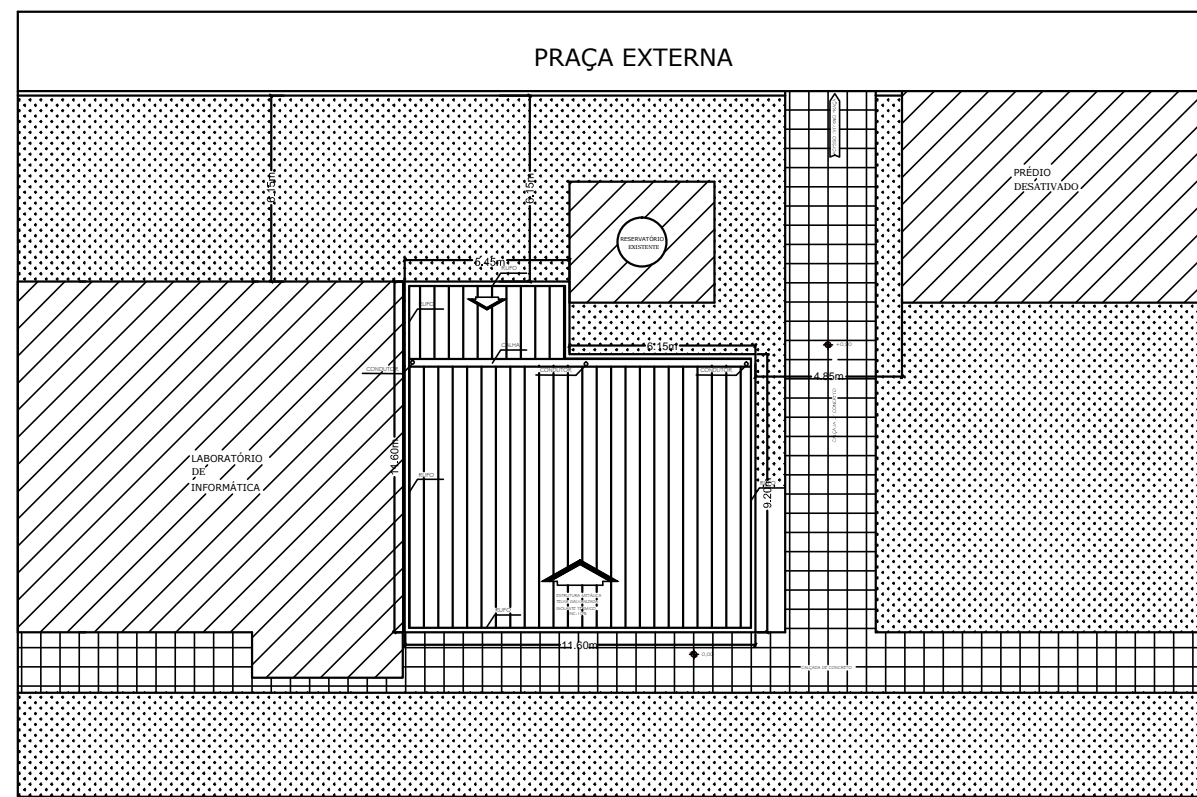
CORTE AA  
ESC. 1:50



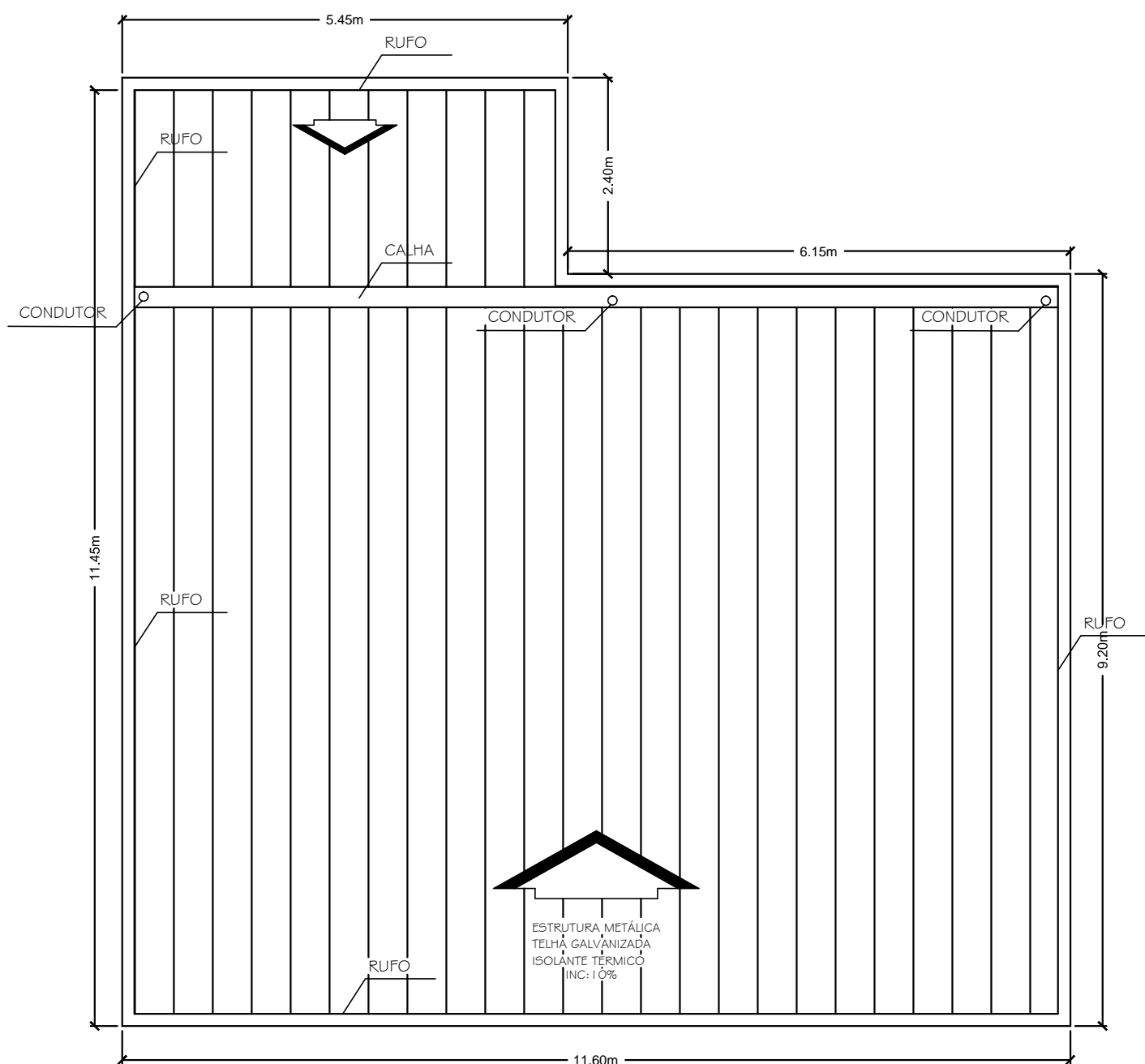
ELEVAÇÃO  
ESC. 1:50



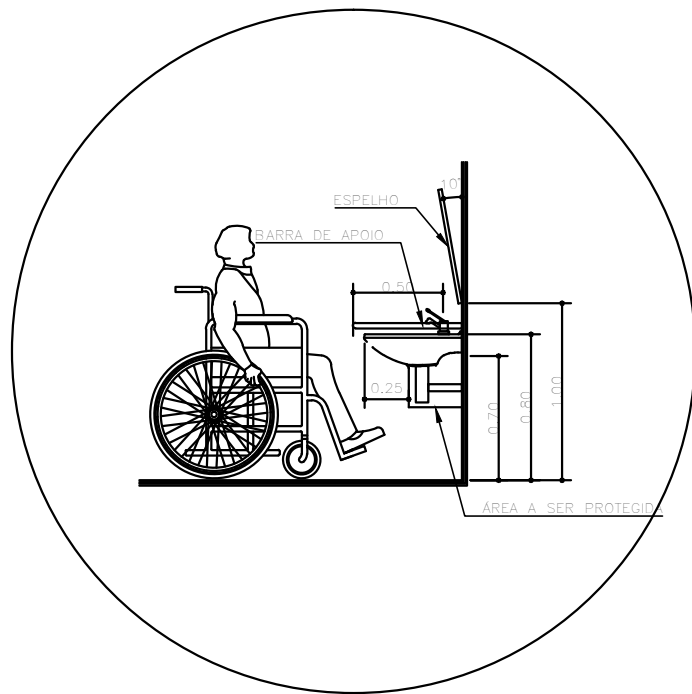
PLANTA  
ESC. 1:50



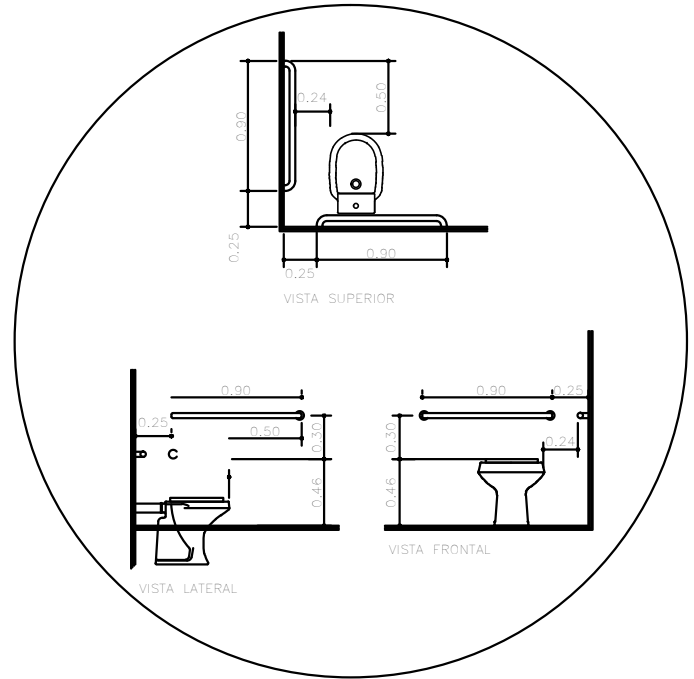
LOCAÇÃO  
ESC. 1:250



COBERTURA  
ESC. 1:75



DET. LAVATÓRIO  
SEM/ESCALA



DET. BACIA SANITÁRIA  
SEM/ESCALA

PROJETO ARQUITETÔNICO		UNICA
CONSTRUÇÃO DO NÚCLEO DE ACESSIBILIDADE		
OBRA:		
UENP-Universidade Est. do Norte do Paraná		
PROPRIETÁRIO:		
CAMPUS DE JACAREZINHO - CCHE - RUA PADRE MELO, 1200 - JACAREZINHO - PARANÁ LOCAL:		
SITUAÇÃO	PROJETO E EXECUÇÃO	SEBASTIÃO CARLOS BIANCHI Arquiteto e Urbanista CAU - A83.310-0
	PROPRIETÁRIO	RINALDO BERNARDELLI JUNIOR UENP-UNIVERSIDADE ESTADUAL DO NORTE DO PARANÁ CAMPUS DE JACAREZINHO - CCHE
	QUADRO DE ÁREAS	ÁREA TOTAL Á CONSTRUIR 119,80 m <sup>2</sup>
		ÁREA TOTAL Á ÚTIL 100,16 m <sup>2</sup>
DESENHO	BIANCHI	
ESCALA	INDICADA	
DATA	AGOSTO/2013	
APROVAÇÕES		