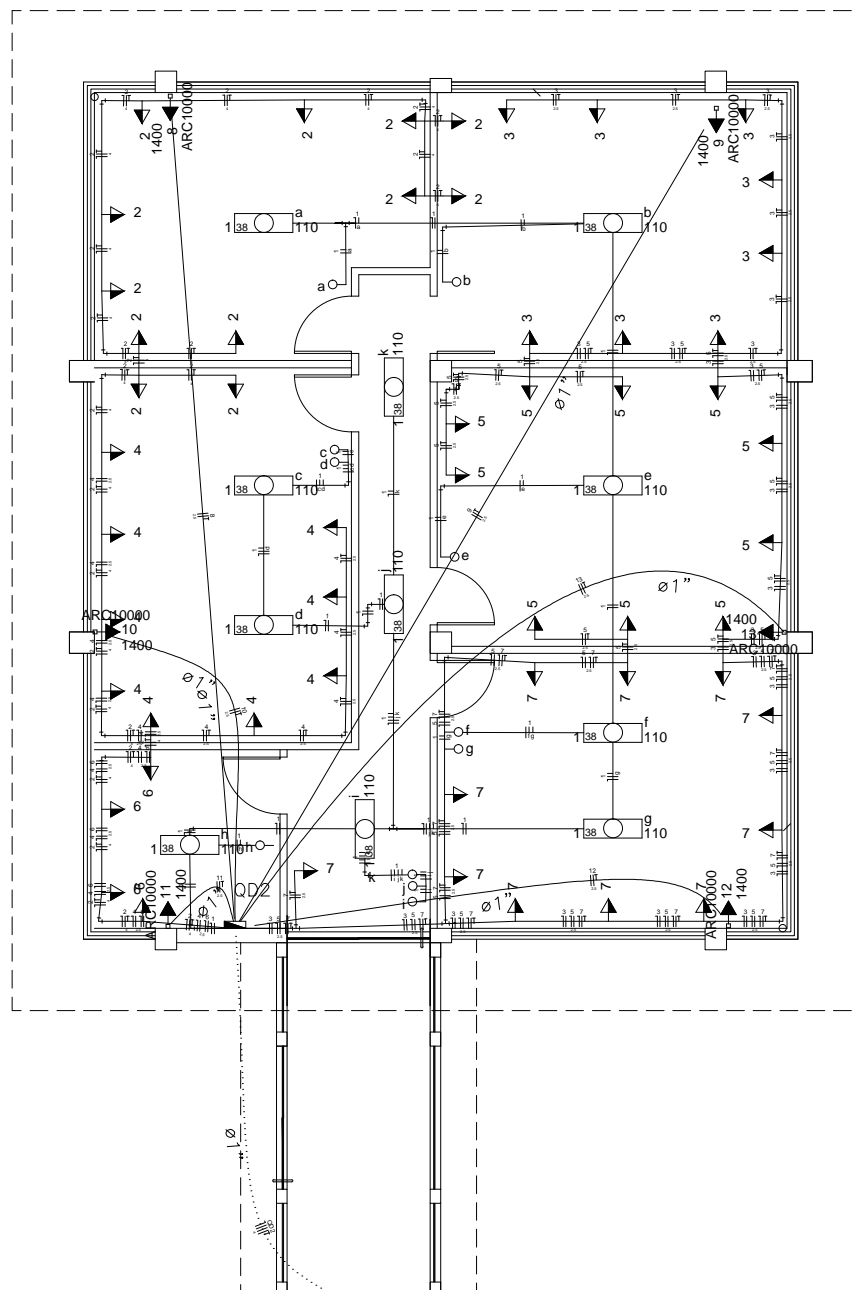


# ELÉTRICO



## Lista de Materiais

### Acessórios p/ eletrodutos

|                           |       |
|---------------------------|-------|
| Arruela zamak             |       |
| 1.1/2"                    | 2 pç  |
| 3/4"                      | 1 pç  |
| Bucha zamak               |       |
| 1.1/2"                    | 2 pç  |
| 3/4"                      | 1 pç  |
| Caixa PVC                 |       |
| 4x2"                      | 6 pç  |
| Caixa PVC octogonal       |       |
| 3x3"                      | 11 pç |
| Curva 45° PVC rosca       |       |
| 1.1/2"                    | 1 pç  |
| Curva 90° PVC longa rosca |       |
| 1.1/2"                    | 1 pç  |
| Luva PVC rosca            |       |
| 1.1/2"                    | 3 pç  |
| Luva aço galvan. leve     |       |
| 1"                        | 14 pç |

### Acessórios uso geral

|                                    |        |
|------------------------------------|--------|
| Arruela de pressão galvan.         |        |
| 1/4"                               | 4 pç   |
| Bucha de nylon                     |        |
| S6                                 | 199 pç |
| Chumbador c/ rosca externa         |        |
| 3/8"x2.1/4"                        | 1 pç   |
| Fita isolante autofusão            |        |
| 20m                                | 1 pç   |
| Parafuso fenda galvan. cab. panela |        |
| 4,2x32mm autoatarrapante           | 10 pç  |
| 4,8x45mm autoatarrapante           | 10 pç  |

### Cabo Unipolar (cobre)

|  |          |
|--|----------|
| Isol. EPR - 0,6/1kV (ref. Inbrac Eprovene)   |          |
| 2.5 mm²                                      | 44.90 m  |
| Isol. HEPR - ench. EVA - 0,6/1kV (ref. Pire) |          |
| 1.5 mm²                                      | 161.40 m |
| 2.5 mm²                                      | 729.60 m |
| 4 mm²  | 247.60 m |

### Dispositivo Elétrico - embutido

|                                       |      |
|---------------------------------------|------|
| Placa 2x4"                            |      |
| Placa p/ 1 função                     | 6 pç |
| S/ placa                              |      |
| Interruptor 1 tecla simples           | 1 pç |
| Tomada hexagonal 5NBR 14136) 2P+T 20A | 1 pç |

### Dispositivo Elétrico - sobrepor

|                                       |      |
|---------------------------------------|------|
| Tomada de sobrepor                    |      |
| Tomada hexagonal 5NBR 14136) 2P+T 10A | 1 pç |

### Dispositivo de Proteção

|  |      |
|--|------|
| Disjuntor Unipolar Termomagnético - norm     |      |
| 10 A   | 9 pç |
| 13 A   | 1 pç |
| 16 A   | 1 pç |
| 32 A   | 1 pç |
| Disjuntor bipolar DR (fase/fase - In 30mA)   |      |
| 10 A   | 1 pç |
| Disjuntor bipolar DR (fase/neutro - In 30mA) |      |
| 10 A   | 1 pç |

### Eletroduto PVC flexível

|                 |         |
|-----------------|---------|
| Eletroduto leve |         |
| 1"              | 73.80 m |

### Eletroduto PVC rosca

|                       |        |
|-----------------------|--------|
| Eletroduto, vara 3,0m |        |
| 1.1/2"                | 1.00 m |
| 2"                    | 1.00 m |
| 3/4"                  | 2.00 m |

### Eletroduto metálico rígido leve

|                                   |          |
|-----------------------------------|----------|
| Braçadeira galvan. tipo cunha     |          |
| 3/4"                              | 195 pç   |
| Eletroduto galvanizado, vara 3,0m |          |
| 3/4"                              | 241.60 m |

### Luminária e acessórios

|   |       |
|---|-------|
| Luminária sobrepor p/ fluoresc. tubular   |       |
| 110 W                                     | 11 pç |
| Reator eletrônico p/ fluorescente tubular |       |
| 1x110 W                                   | 11 pç |
| Soquete                                   |       |
| base R 17                                 | 22 pç |

### Lâmpada fluorescente

|                       |       |
|-----------------------|-------|
| Tubular comum - diam. | 38mm  |
| 110 W                 | 11 pç |

### Material p/ entrada serviço

|                                |      |
|--------------------------------|------|
| Haste de aterramento aço/cobre |      |
| D=15mm, comprimento 2,4m       | 1 pç |
| Isolador roldana 600V          |      |
| Porcelana vitrada 1 pç         |      |