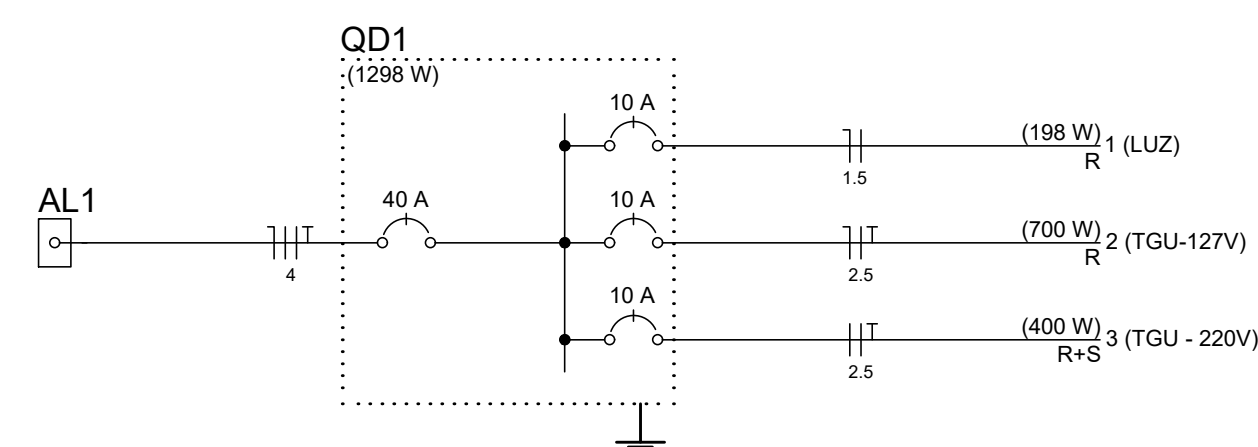
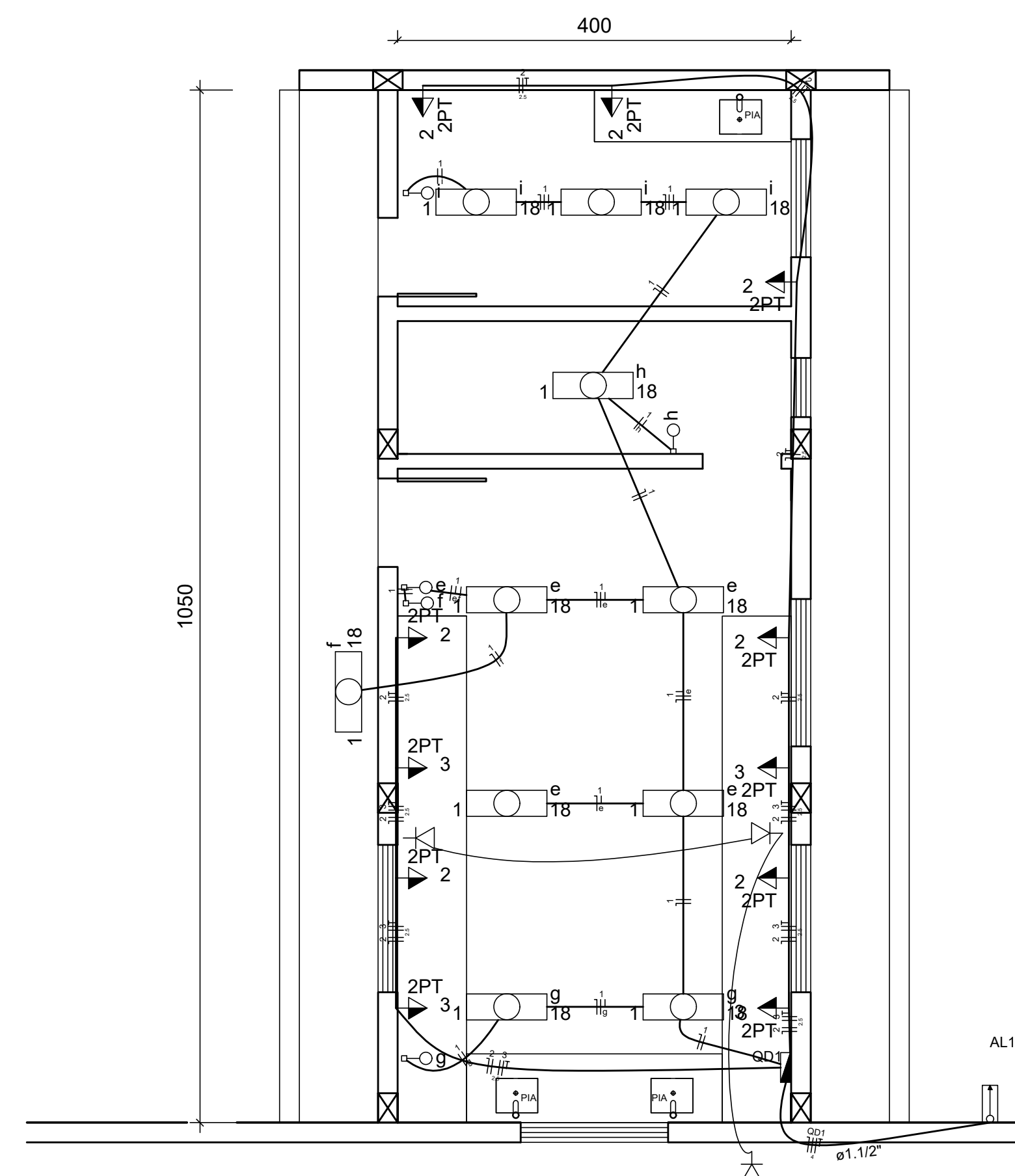
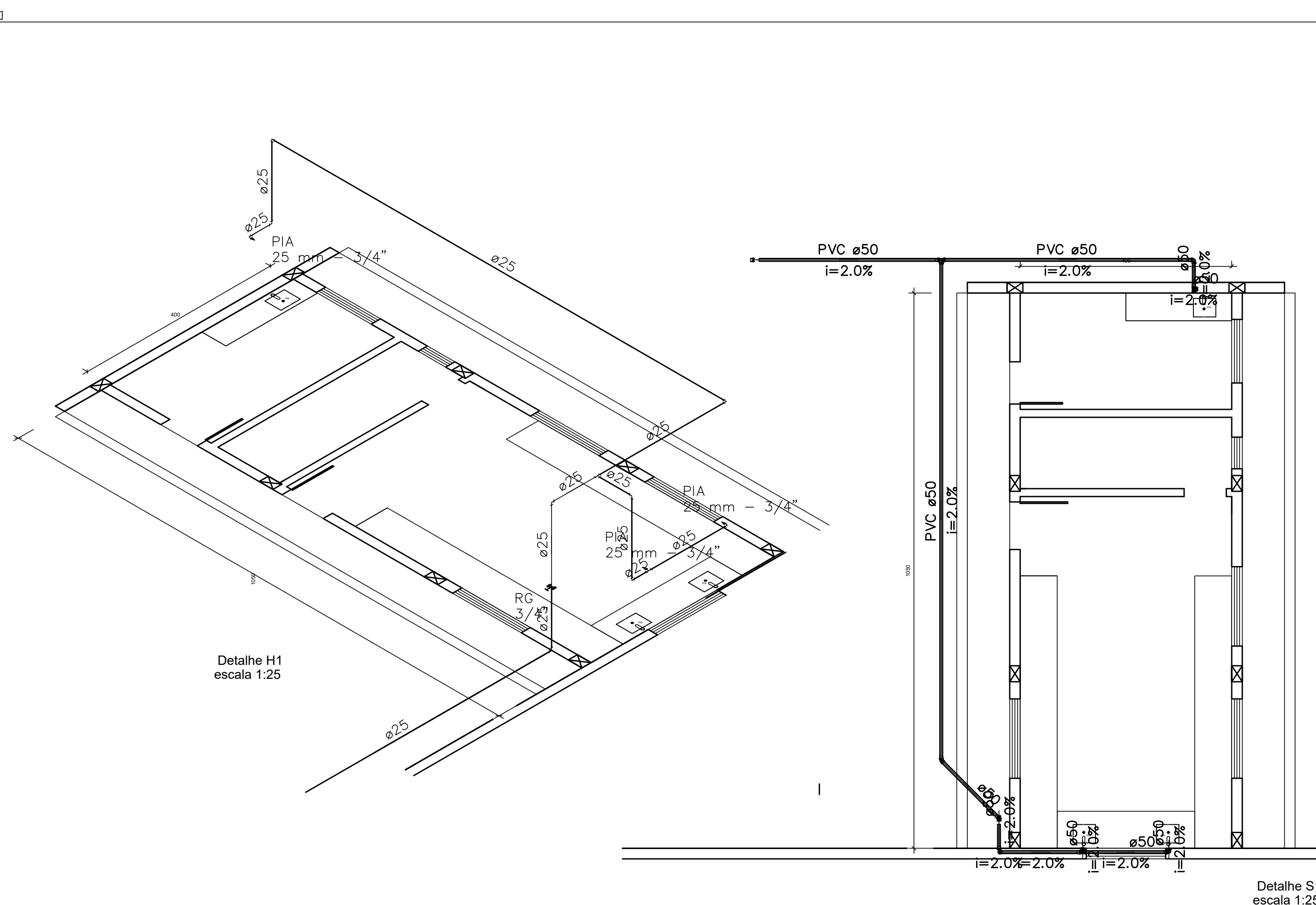
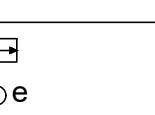


Lista de Materiais	
	PVC Acessórios
	Sifão de copo p/ pia e lavatório
	1" - Ø p/
	Válvula p/ pia
	1" 1 pç
	PVC Esgoto
Esgoto	Joelho 45
	50 mñ pç
	Joelho 90
	50 mñ pç
	Luva simples
	50 mñ pç
	Tubo rígido c/ ponta lisa
	50 mñ 2"
	Tê sanitário
	50 mñ pç 50 mm
	Aparelho
	Torneira de Pia de Cozinha
	25mm pç 3/4"
	Cobre
	Conector bolsa - ponta
	22 mñ pç 3/4"
	Metals
	Registro de gaveta bruto ABNT
	3/4" 1 pç
Água fria	PVC rígido soldável
	Curva 90 soldável
	25 mñ pç
	Joelho 90° soldável
	25 mñ pç
	Tubos
	25 mñ 3 m
	Tê 90 soldável
	25 mñ pç
	PVC soldável azul c/ bucha latão
	Joelho 90° soldável com bucha de latão
	25 mñ pç 3/4"
	Tê sold c/ bucha latão bolsa central
	25 mñ pç 3/4"



**Legenda**

	<p>Entrada de serviço aérea</p> <p>Interruptor simples 1 tecla - 1,10m do piso</p> <p>Luminária p/ lâmp. led tubular - embutir</p> <p>Ponto rede lógica a 0,30m do piso</p> <p>Quadro de distribuição - sobrepor a 1,50m do piso</p> <p>Tomada universal 2P+Ta 1,10m do piso</p>
---	--

Lista de Materiais		
Elétrica	Acessórios p/ eletrodutos	
	Caixa PVC	
	4x2"	16 pc
	Acessórios uso geral	
	Armação de pressão galvan.	
	1/4"	4 pc
	Bucha de nylon	
	S6	4 pc
	Fita isolante autofusão	
	20m	1 pc
	Parafuso universal galvan. cab. panela	
	4,8x45mm autolacrante	4 pc
	Cabo Unipolar (cobre)	
	Isol. HEPR - ench. EVA - 0,6/1KV (ref. Pirelli Afumex)	
	1,5 mm <sup>2</sup>	86,30 m
	2,5 mm <sup>2</sup>	88,60 m
	4 mm <sup>2</sup>	15,50 m
	Dispositivo Elétrico - embudido	
	Placa 2x4"	
	Interruptor simples - 1 tecla	5 pc
	Placa p/ 1 universal redonda	11 pc
	S/ placa	
	Tomada universal redonda 2P+T 10A	11 pc
	Dispositivo de Proteção	
	Disjuntor Unipolar Termomagnético - norma DIN	
10 A	3 pc	
40 A	1 pc	
Eletroduto PVC flexível		
Eletroduto leve		
3/4"	59,80 m	
Eletroduto pesado		
1 1/2"	3,90 m	
Eletroduto PVC rosca		
Eletroduto, vara 3,0m		
2"	1,00 m	
2 1/2"	2,00 m	
Luminária e acessórios		
Luminária Led		
TD 51 2x18W	11 pc	
Soquete		
base G 13	11 pc	
Lâmpadas Led		
Tubular		
18W	11 pc	
Material p/ entrada serviço		
Cinta de aço inox p/ poste		
2 partes c/ parafuso e porca	2 pc	
Cinta quadrada aço galvan. p/ poste		
50x160mm	2 pc	
Haste de aterramento aço/cobre		
D=15mm, comprimento 2,4m	1 pc	
Isolador rolana 600V		
Porcelana vidrada	4 pc	
Poste metálico oco		
Comprimento 6,0m	1 pc	
Quadro distrib. plástico - sobrepor		
Barr. bif. - DIN (Ref. Hager)		
Cap. 12 disj. unip. - In Pente 100A	1 pc	
Acessórios p/ eletrodutos		
Caixa PVC		
4x2"	3 pc	
Dispositivo Lógica - embutir		
Placa 2x4"		
Tomada p/ cabo coaxial	3 pc	
Eletroduto PVC flexível		
Eletroduto leve		
3/4"	14,10 m	

Documento: **PRANCHA04.pdf**.

Assinado digitalmente por: **Lincoln Makoto Nozaki** em 22/02/2021 11:19.

Inserido ao protocolo **17.368.976-4** por: **Leticia Sacoman Sampaio** em: 22/02/2021 11:12.



Documento assinado nos termos do art. 18 do Decreto Estadual 5389/2016.

A autenticidade deste documento pode ser validada no endereço:  
<https://www.eprotocolo.pr.gov.br/spiweb/validarAssinatura> com o código:  
**93ea7c31f4460aa6b6df785b8efa96e8**.