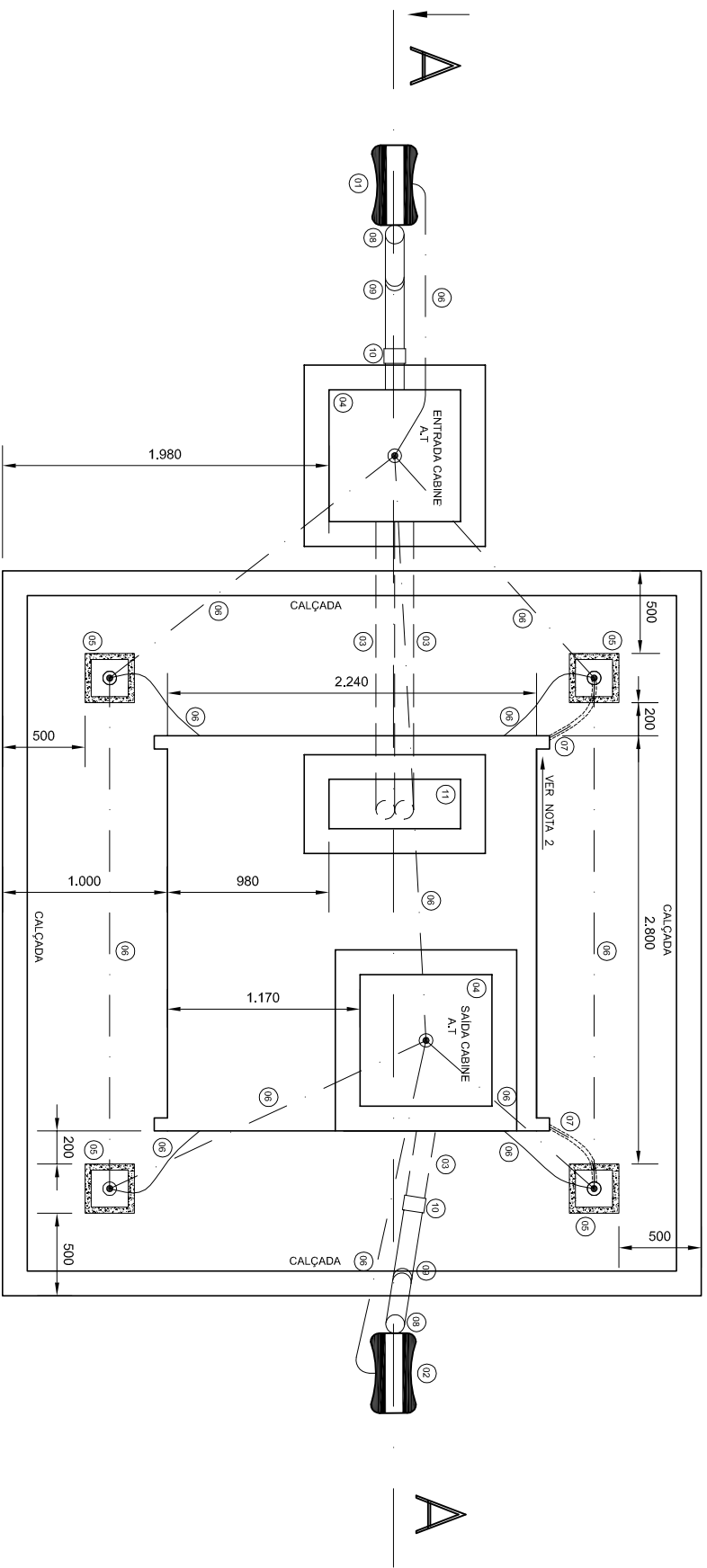


DETALHE DO ATERRAMENTO

ESCALA 1:40



1) DIMENSÕES EM MILÍMETROS;

2) NAS EXTREIMIDADES DA BASE, DEVERÁ SER CONCRETADO UM ESPAÇO DE 80X80CM, COM A MESMA ALTURA DA BASE (100CM), PARA PERMITIR A FIXAÇÃO DA CABINE NO CHÃO.

3) OS ELETRODUTOS DO POSTE DE ENTRADA DEVERÃO SER CONCRETADOS E ENTERRADOS CONFORME DETALHE DO BANCO DE DUTOS, APRESENTADO NA PRANCHAS 04/04.

R00	17/08/17	RAPHAEL	ESTEVO	HALLISSON		
REV	DATA	RESP.	PROJ.	DES.	VISTO	



Eletrográfico
Engenharia & Serviços

**AV. DR. FRANCISCO LACERDA JR., 1551
FONE/FAX: (43) 3520-5000
CEP: 86300-000-CORNÉLIO PROCÓPIO-PR
E-mail: engenharia@eletrobraga.com.br**

PROP.: UNIVERSIDADE ESTADUAL DO NORTE DO PARANÁ	
OBRA: CONSTRUÇÃO DE BASE PARA CABINE METÁLICA CLASSE 15KV	
END.: ROD. BR 369 – KM 54, S/N	
CIDADE: BANDEIRANTES – PR	
DATA: 17/08/2017	ESC.: INDICADA
PROJETISTA: ESTEVO MUSSI	
DESENHISTA: HALISSON AUGUSTO	

DESCRIÇÃO:

- DETALHE DO ATERRAMENTO DA CABINE E DOS COMPONENTES DOS POSTES.

PRANCHIA:

02/05