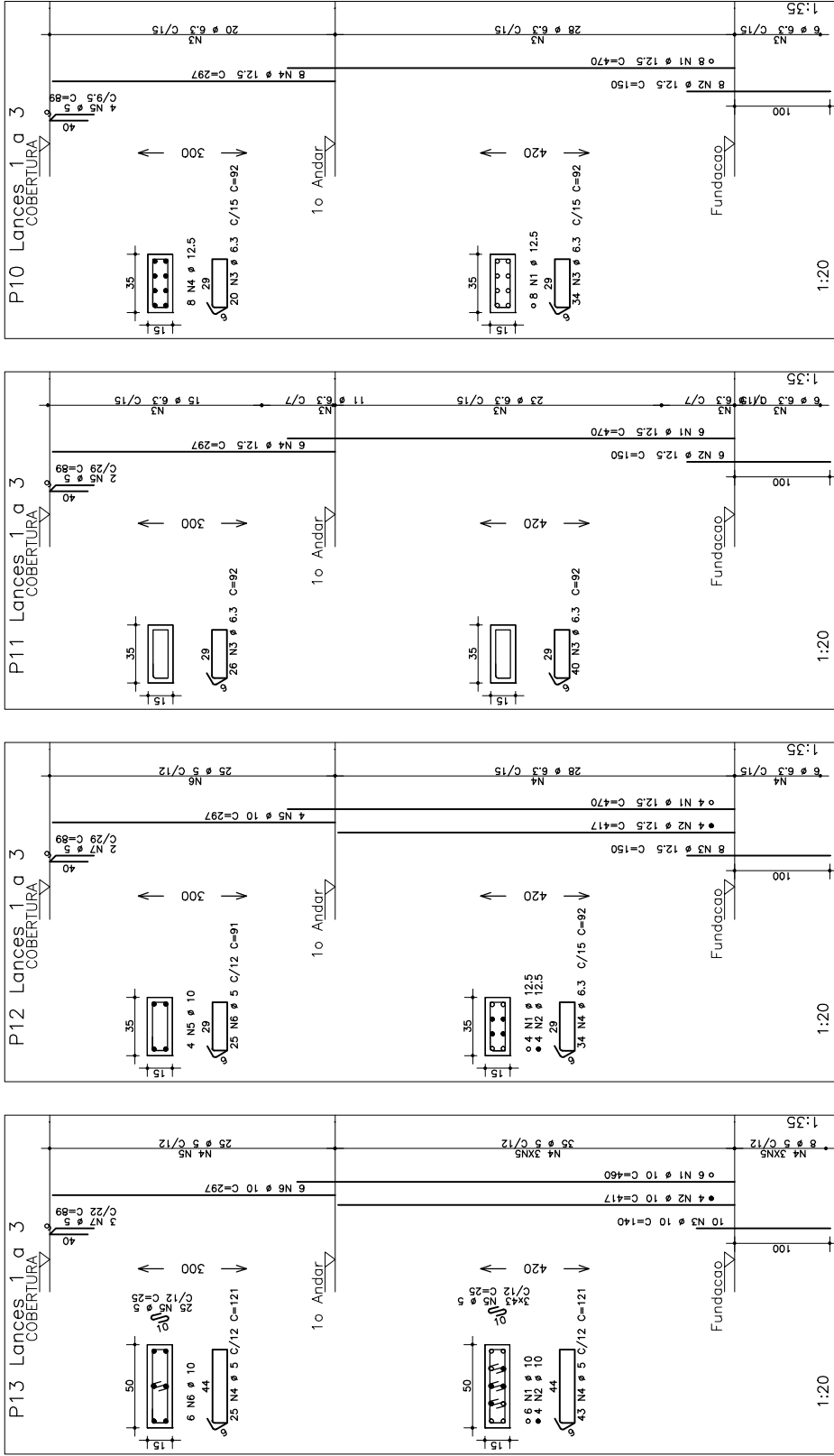


	AÇO	POS	BIT	QUANT	COMPROMET.	TOTAL
			(mm)		(cm)	(cm)
P10	Lances	1	3			
	50A	1	12,5	8	470	3760
	50A	2	12,5	8	470	3760
	50A	3	6,3	54	92	4968
	50A	4	12,5	8	297	2376
P11	Lances	1	3			
	50A	1	12,5	6	470	2820
	50A	2	12,5	6	150	900
	50A	3	6,3	66	92	6072
	60B	5	12,5	2	89	1782
P12	Lances	1	3			
	50A	1	12,5	4	470	1880
	50A	2	12,5	4	417	1668
	50A	3	6,3	34	92	3128
	50A	5	10	4	297	1188
P13	Lances	1	3			
	50A	1	12,5	5	25	91
	50A	2	12,5	5	25	91
	50A	3	6,3	5	25	91
	50A	5	10	6	297	1782
P15	Lances	1	3			
	50A	1	10	6	460	2760
	50A	2	10	4	417	1668
	50A	3	6,3	34	92	3128
	50A	5	10	6	297	1782
P16	Lances	1	3			
	50A	1	12,5	4	470	1880
	50A	2	12,5	4	150	900
	50A	3	6,3	34	92	4968
	50A	4	12,5	8	297	2376
P17	Lances	1	3			
	50A	1	12,5	6	470	2820
	50A	2	12,5	6	150	900
	50A	3	6,3	66	92	6072
	50A	5	10	4	297	1188
P18	Lances	1	3			
	50A	1	12,5	4	470	1880
	50A	2	12,5	4	417	1668
	50A	3	6,3	34	92	3128
	50A	5	10	4	297	1188
P19	Lances	1	3			
	50A	1	12,5	5	25	91
	50A	2	12,5	5	25	91
	50A	3	6,3	5	25	91
	50A	5	10	6	297	1782

RESUMO AÇO CA 50-60 SEM P14				
AÇO	BIT (mm)	COMPR (m)	PESO (kg)	
60B	5	247	38	89
50A	6,3	10	80	393
50A	10	130	408	
50A	12,5			
Peso Total			60B =	38 kg
Peso Total			50A =	562 kg

[illegible]

Documento: **TRU_02.pdf**.

Assinado por: **Felipe Scala Francica** em 14/12/2020 11:08.

Inserido ao protocolo **17.108.211-0** por: **Felipe Scala Francica** em: 14/12/2020 10:52.



Documento assinado nos termos do art. 18 do Decreto Estadual 5389/2016.

A autenticidade deste documento pode ser validada no endereço:
<https://www.eprotocolo.pr.gov.br/spiweb/validarAssinatura> com o código:
ad9cce2525d99edb949972d0007ffd79.