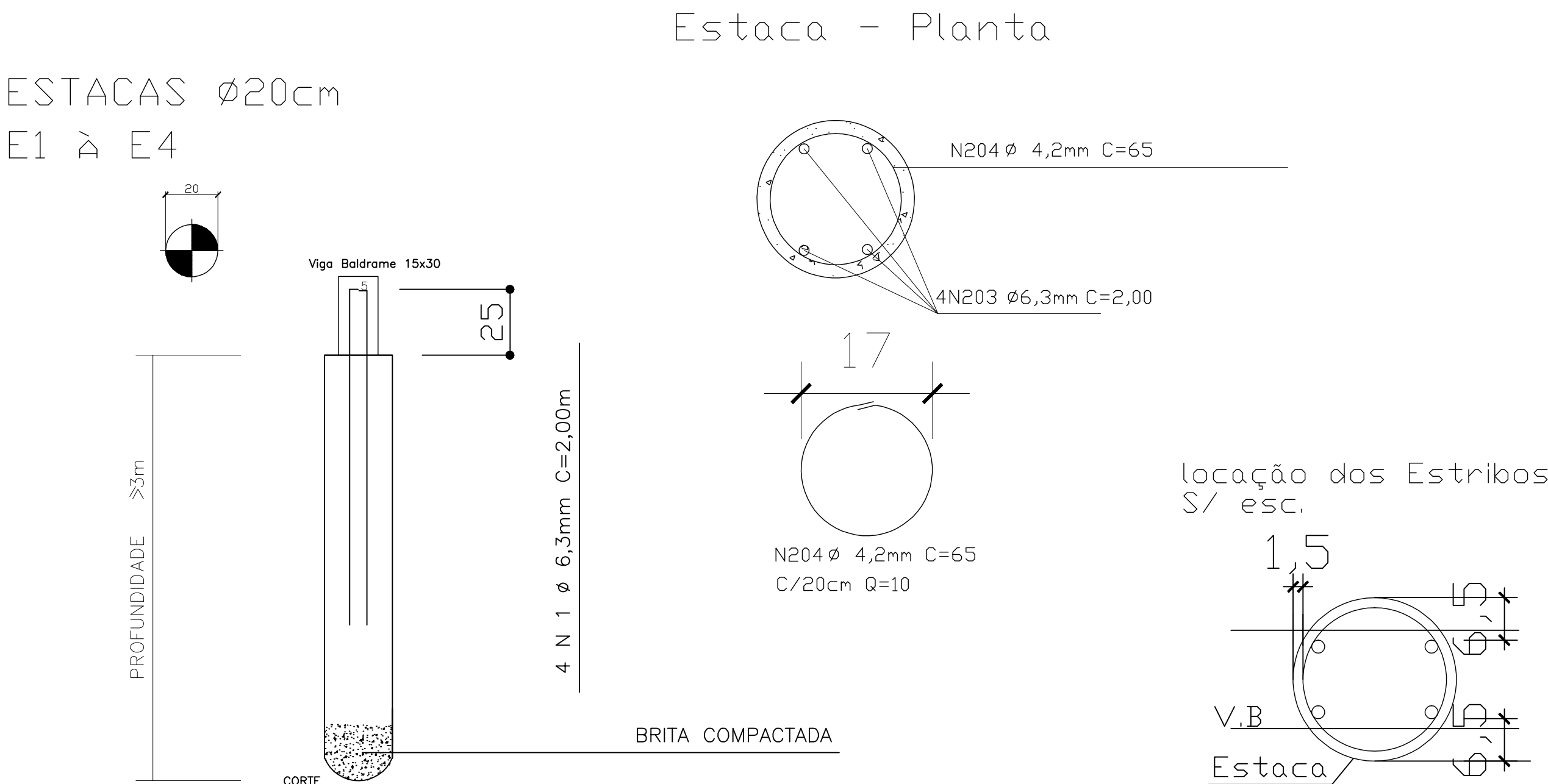
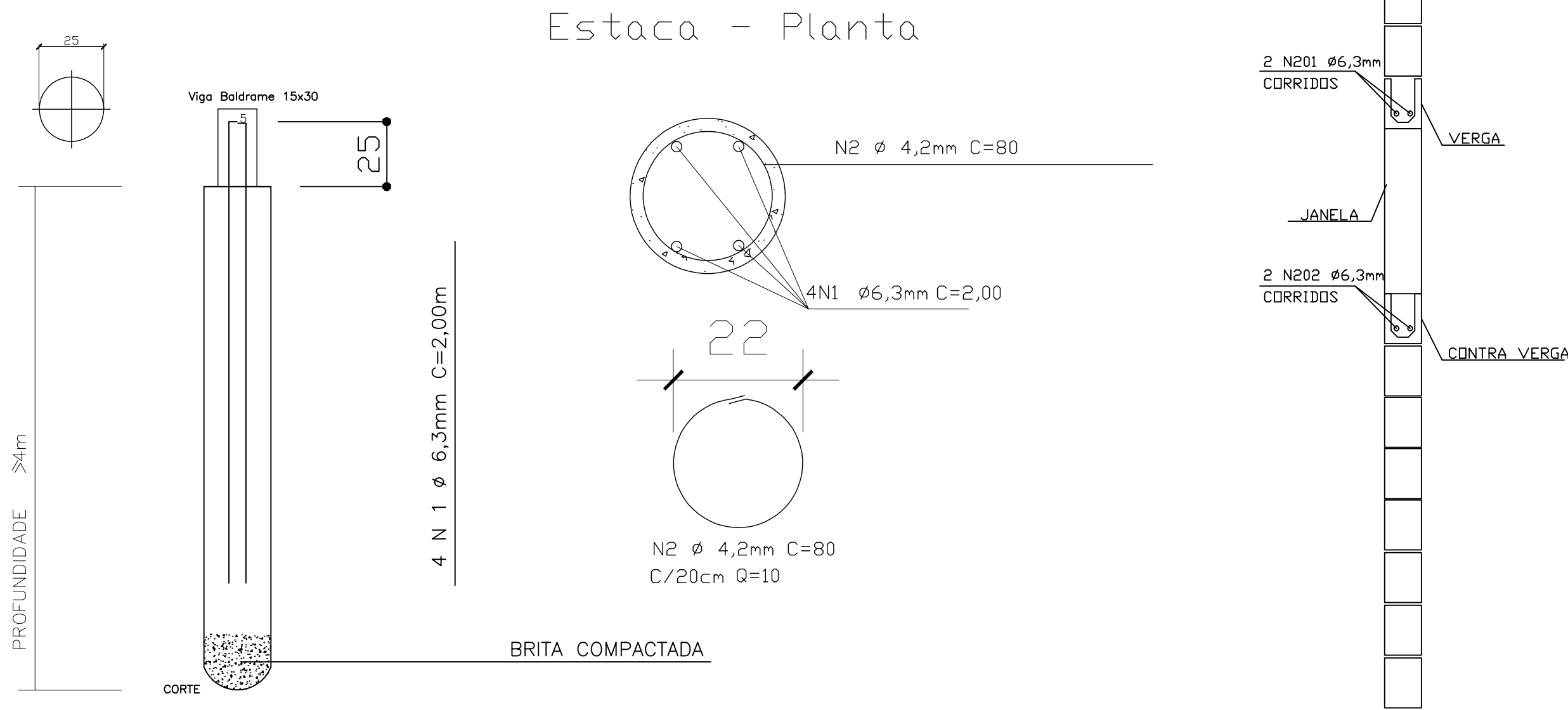


DETALHE - ARMADURA ESTACAS E1 À E4 (4X)
S/ ESCALA



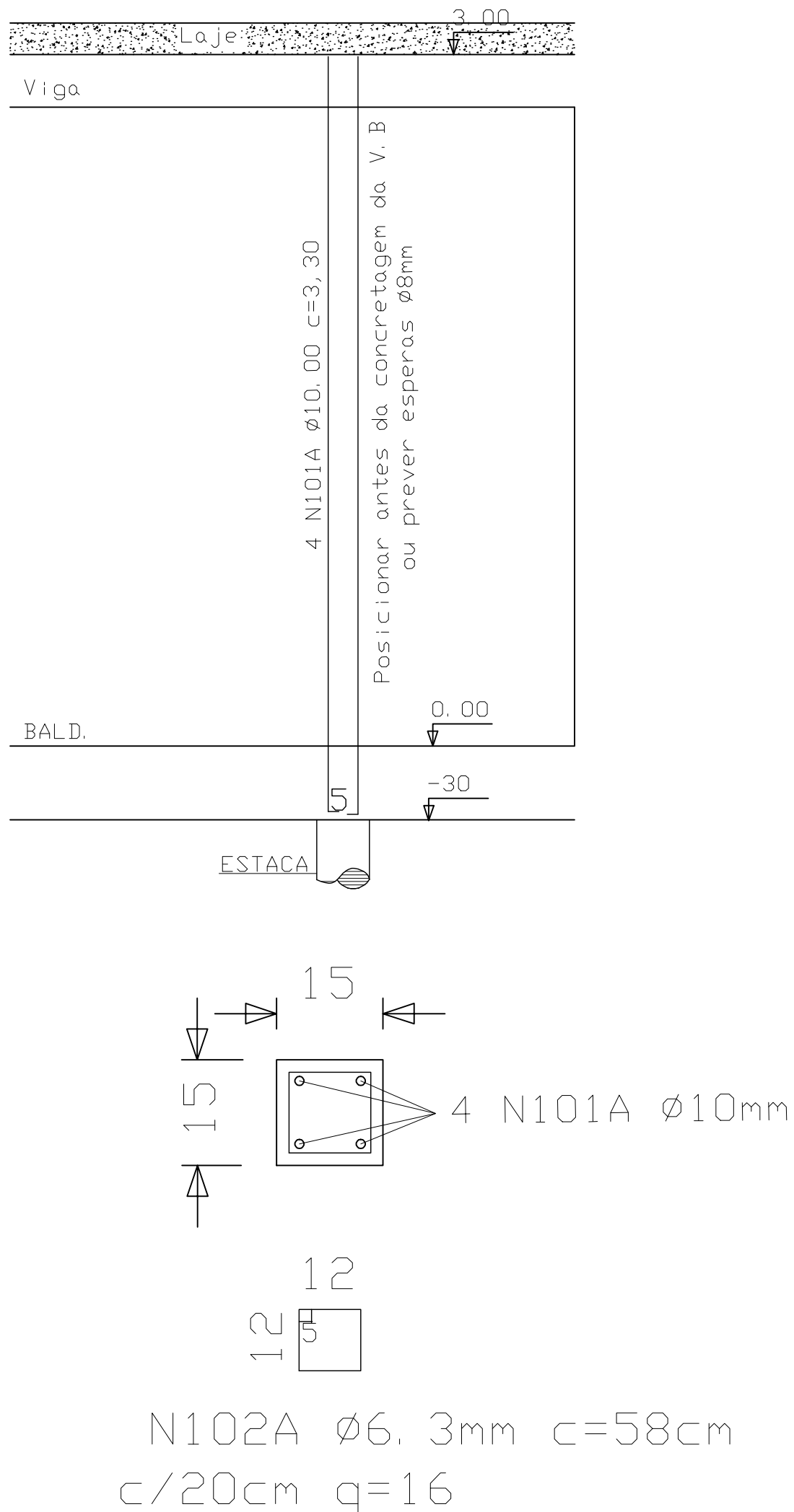
DETALHE - ARMADURA ESTACAS E5 À E71 (67X)
S/ ESCALA

ESTACAS-E Ø25cm
E5 à E71

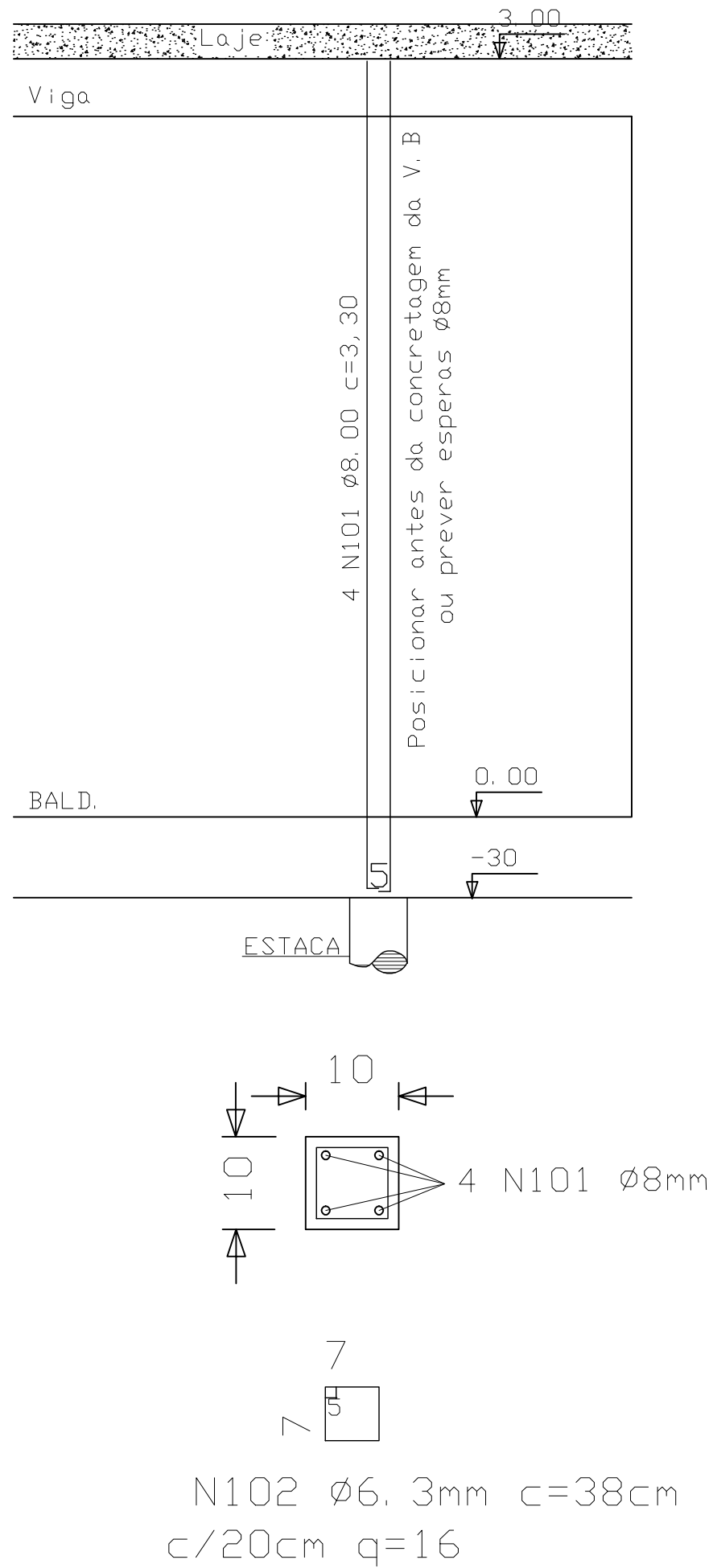


DETALHE VERGAS E CONTRA VERGAS (19X)
S/ ESCALA

ARMADURA DOS PILARES 15x15 (P34,P44,P45,P70)
S/ ESCALA



ARMADURA DOS PILARES 10x10 (70X)
S/ ESCALA



RESUMO AÇO CA 50-60 - ESTACAS			
AÇO	BIT (mm)	COMPR (m)	PESO (kg)
60A	4,2mm	461,5	50,8
50A	6,3mm	328	82

RESUMO AÇO CA 50-60 - PILARES			
AÇO	BIT (mm)	COMPR (m)	PESO (kg)
50A	8mm	924	369,6
50A	6,3mm	425,6	106,4

RESUMO AÇO CA 50-60 - VERGAS E CONTRA VERGAS			
AÇO	BIT (mm)	COMPR (m)	PESO (kg)
50A	6,3mm	40	10

NOTAS IMPORTANTES

1) AS ARMADURAS DEVERÃO ESTAR ISENTAS DE FERRUGEM, PRODUTOS OLEOSOS, ARGILA, BARRO, ETC... DE MODO A PERMITIR UMA BOA ANCORAGEM

2) PARA UMA BOA CURA DO CONCRETO, MANTENHA ÚMIDAS POR PELO MENOS 7 DIAS TODAS AS PEÇAS DA ESTRUTURA CONCRETADA, E SE POSSÍVEL SEM A RETIRADA DAS FORMAS;

3) CARACTERÍSTICA DO CONCRETO: FCK = 20 MPa

4) ANTES DA CONCRETAGEM, AS FÔRMAS DEVERÃO SER MOLHADAS

5) QUALQUER DÚVIDA COM RELAÇÃO AO PROJETO OU A COMPATIBILIDADE ENTRE OS MESMOS (ARQUITETÔNICO, ESTRUTURAL, HIDRÁULICO E ELÉTRICO) DEVERÁ SER ENCAMINHADA AO RESPONSÁVEL PELA EXECUÇÃO DA OBRA;

6) VERIFIQUE ANTES DA CONCRETAGEM, TODAS AS PASSAGENS DAS TUBULAÇÕES HIDRÁULICAS E ELÉTRICAS;

7) O VALOR DAS COTAS PREVALECE SOBRE A ESCALA

OBRA	CONSTRUÇÃO DE UM PRÉDIO - UNIDADE BÁSICA DE SAÚDE	PRANCHA	3/5
LOCAL	RODOVIA BR 369, KM 54 - VILA MARIA - BANDEIRANTES - PR	TÍTULO	PROJETO ESTRUTURAL
CLIENTE	UNIVERSIDADE ESTADUAL DO NORTE DO PARANÁ - UENP	ESCALA	INDICADA
CONTEÚDO	ARMADURAS - ESTACAS, PILARES, VERGAS E CONTRA VERGAS	DESENHO	ANDRÉ MALUZI
FCK	20 MPa	RESPONSÁVEL TÉCNICO	DATA
VISTO		ENGº CIVIL - JOÃO CÉSAR GODOI	04/01/2011
		CREA/PR 6009-D	ARQUIVO