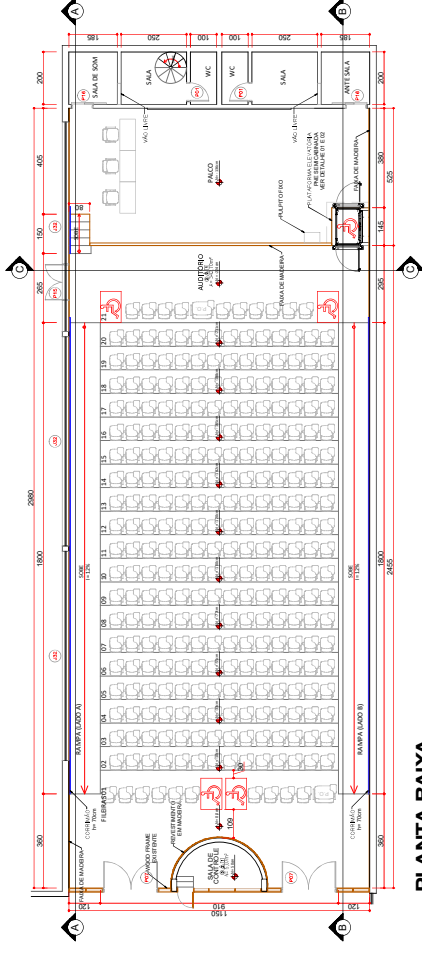
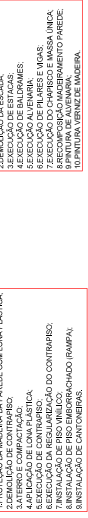
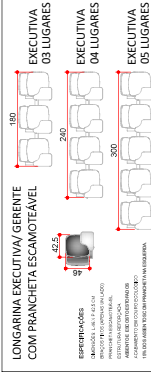
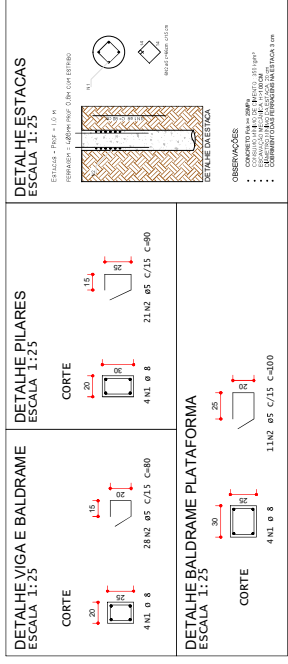


PLANTA DEMOLIR/ CONSTRUIR



PLANTA BAIXA

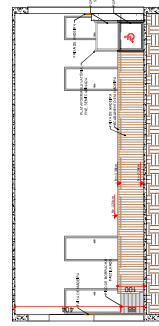


POLTRONA PARA PORTADORES DE
SOBREPESO - P.O.

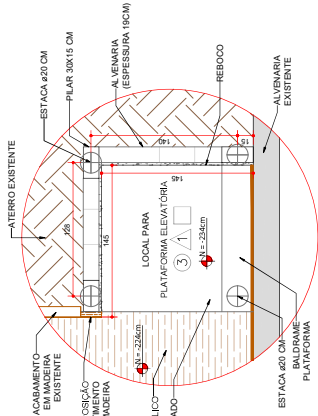
ESPECIFICACIONES

■ DIMENSIONES L x W x D en CM
FUSION 600 250 kg
FUSION 750 350 kg
PROMOTORA OFFICE
PROMOTORA INDEPENDENT LABEL
ESTILO TUSA DESIGN CO.
ASIENTOS ERGONOMIA EMBROIDER
ACABADO EN COLOR COLORES VIVIDOS

75



CORTE C-C



DETALHE 01

RELACÃO DE ESQUADRIAS - AUDITÓRIO			
JANELAS			
CÓDIGO	DIMENSÃO	DESCRIÇÃO	QUANT.
352	900/800	TIPO PROJEITANTE - ESQUADRIA EM FERRO	3
PORTAS			
CÓDIGO	DIMENSÃO	DESCRIÇÃO	QUANT.
961	800/700	PORTA DE MADEIRA - GRUPO 1 - FOLTA	2
969	2100/100	PORTA DE MADEIRA - GRUPO 2 - FOLTA	2
970	2100/100	PORTA DE MADEIRA - GRUPO 3 - FOLTA	2
978	800/100	PORTA DE MADEIRA - GRUPO 4 - FOLTA	2

SIMBOLOGIA	
	MANTER
	A DEMOUIR
	A CONSTRUIR

RELAÇÃO DE ASSENTOS	
LONGARINA EXECUTIVA GERENTE	
03 LUGARES	14 UNIDADES
04 LUGARES	12 ASSENTOS
04 LUGARES	21 UNIDADES
04 LUGARES	84 ASSENTOS
04 LUGARES	38 UNIDADES
04 LUGARES	100 ASSENTOS
POLTRONA PARA PORTADORES SOBREPESO	
02 LUGARES	02 UNIDADES
02 LUGARES	02 ASSENTOS
LUGAR RESERVADO A P.C.D.	
04 LUGARES	
TOTAL DE ASSENTOS	
286	

RELAÇÃO DE REVESTIMENTOS	
	PIRESE
①	TACO DE MADEIRA
②	INULICO
③	CEMENTADO
	PAREDE
A	PINTURA LATEX
A	MADEIRA E PINTURA LATEX
	TETO
1	LAME DE CONCRETO PINTADA
2	FORRO EM PVC
3	FORRO DE MADEIRA

Documento: **04.PROJETOS.pdf**.

Assinatura Qualificada realizada por: **Ricardo Aparecido Campos** em 23/09/2024 15:17.

Assinatura Simples realizada por: **Amanda Alves da Silva (XXX.291.209-XX)** em 16/08/2024 16:37 Local: UENP/RTA/PROPAV/SECOBRAS.

Inserido ao protocolo **22.621.305-8** por: **Leticia Sacoman Sampaio** em: 16/08/2024 16:20.



Documento assinado nos termos do Art. 38 do Decreto Estadual nº 7304/2021.

A autenticidade deste documento pode ser validada no endereço:
<https://www.eprotocolo.pr.gov.br/spiweb/validarDocumento> com o código:
c08c7a1d0b5360ddd6306c102070587a.