

[illegible]

OS ATRIBUÍDOS PREVISITOS NO PRODUTO SÃO PARA O SUPLENTE ARMAZENAMENTO DE 2400 ML, 6000 ML, 12000 ML, 18000 ML, 24000 ML, 30000 ML, 36000 ML, 42000 ML, 48000 ML, 54000 ML, 60000 ML, 66000 ML, 72000 ML, 78000 ML, 84000 ML, 90000 ML, 96000 ML, 102000 ML, 108000 ML, 114000 ML, 120000 ML, 126000 ML, 132000 ML, 138000 ML, 144000 ML, 150000 ML, 156000 ML, 162000 ML, 168000 ML, 174000 ML, 180000 ML, 186000 ML, 192000 ML, 198000 ML, 204000 ML, 210000 ML, 216000 ML, 222000 ML, 228000 ML, 234000 ML, 240000 ML, 246000 ML, 252000 ML, 258000 ML, 264000 ML, 270000 ML, 276000 ML, 282000 ML, 288000 ML, 294000 ML, 300000 ML, 306000 ML, 312000 ML, 318000 ML, 324000 ML, 330000 ML, 336000 ML, 342000 ML, 348000 ML, 354000 ML, 360000 ML, 366000 ML, 372000 ML, 378000 ML, 384000 ML, 390000 ML, 396000 ML, 402000 ML, 408000 ML, 414000 ML, 420000 ML, 426000 ML, 432000 ML, 438000 ML, 444000 ML, 450000 ML, 456000 ML, 462000 ML, 468000 ML, 474000 ML, 480000 ML, 486000 ML, 492000 ML, 498000 ML, 504000 ML, 510000 ML, 516000 ML, 522000 ML, 528000 ML, 534000 ML, 540000 ML, 546000 ML, 552000 ML, 558000 ML, 564000 ML, 570000 ML, 576000 ML, 582000 ML, 588000 ML, 594000 ML, 600000 ML, 606000 ML, 612000 ML, 618000 ML, 624000 ML, 630000 ML, 636000 ML, 642000 ML, 648000 ML, 654000 ML, 660000 ML, 666000 ML, 672000 ML, 678000 ML, 684000 ML, 690000 ML, 696000 ML, 702000 ML, 708000 ML, 714000 ML, 720000 ML, 726000 ML, 732000 ML, 738000 ML, 744000 ML, 750000 ML, 756000 ML, 762000 ML, 768000 ML, 774000 ML, 780000 ML, 786000 ML, 792000 ML, 798000 ML, 804000 ML, 810000 ML, 816000 ML, 822000 ML, 828000 ML, 834000 ML, 840000 ML, 846000 ML, 852000 ML, 858000 ML, 864000 ML, 870000 ML, 876000 ML, 882000 ML, 888000 ML, 894000 ML, 900000 ML, 906000 ML, 912000 ML, 918000 ML, 924000 ML, 930000 ML, 936000 ML, 942000 ML, 948000 ML, 954000 ML, 960000 ML, 966000 ML, 972000 ML, 978000 ML, 984000 ML, 990000 ML, 996000 ML, 1002000 ML, 1008000 ML, 1014000 ML, 1020000 ML, 1026000 ML, 1032000 ML, 1038000 ML, 1044000 ML, 1050000 ML, 1056000 ML, 1062000 ML, 1068000 ML, 1074000 ML, 1080000 ML, 1086000 ML, 1092000 ML, 1098000 ML, 1104000 ML, 1110000 ML, 1116000 ML, 1122000 ML, 1128000 ML, 1134000 ML, 1140000 ML, 1146000 ML, 1152000 ML, 1158000 ML, 1164000 ML, 1170000 ML, 1176000 ML, 1182000 ML, 1188000 ML, 1194000 ML, 1200000 ML, 1206000 ML, 1212000 ML, 1218000 ML, 1224000 ML, 1230000 ML, 1236000 ML, 1242000 ML, 1248000 ML, 1254000 ML, 1260000 ML, 1266000 ML, 1272000 ML, 1278000 ML, 1284000 ML, 1290000 ML, 1296000 ML, 1302000 ML, 1308000 ML, 1314000 ML, 1320000 ML, 1326000 ML, 1332000 ML, 1338000 ML, 1344000 ML, 1350000 ML, 1356000 ML, 1362000 ML, 1368000 ML, 1374000 ML, 1380000 ML, 1386000 ML, 1392000 ML, 1398000 ML, 1404000 ML, 1410000 ML, 1416000 ML, 1422000 ML, 1428000 ML, 1434000 ML, 1440000 ML, 1446000 ML, 1452000 ML, 1458000 ML, 1464000 ML, 1470000 ML, 1476000 ML, 1482000 ML, 1488000 ML, 1494000 ML, 1500000 ML, 1506000 ML, 1512000 ML, 1518000 ML, 1524000 ML, 1530000 ML, 1536000 ML, 1542000 ML, 1548000 ML, 1554000 ML, 1560000 ML, 1566000 ML, 1572000 ML, 1578000 ML, 1584000 ML, 1590000 ML, 1596000 ML, 1602000 ML, 1608000 ML, 1614000 ML, 1620000 ML, 1626000 ML, 1632000 ML, 1638000 ML, 1644000 ML, 1650000 ML, 1656000 ML, 1662000 ML, 1668000 ML, 1674000 ML, 1680000 ML, 1686000 ML, 1692000 ML, 1698000 ML, 1704000 ML, 1710000 ML, 1716000 ML, 1722000 ML, 1728000 ML, 1734000 ML, 1740000 ML, 1746000 ML, 1752000 ML, 1758000 ML, 1764000 ML, 1770000 ML, 1776000 ML, 1782000 ML, 1788000 ML, 1794000 ML, 1800000 ML, 1806000 ML, 1812000 ML, 1818000 ML, 1824000 ML, 1830000 ML, 1836000 ML, 1842000 ML, 1848000 ML, 1854000 ML, 1860000 ML, 1866000 ML, 1872000 ML, 1878000 ML, 1884000 ML, 1890000 ML, 1896000 ML, 1902000 ML, 1908000 ML, 1914000 ML, 1920000 ML, 1926000 ML, 1932000 ML, 1938000 ML, 1944000 ML, 1950000 ML, 1956000 ML, 1962000 ML, 1968000 ML, 1974000 ML, 1980000 ML, 1986000 ML, 1992000 ML, 1998000 ML, 2004000 ML, 2010000 ML, 2016000 ML, 2022000 ML, 2028000 ML, 2034000 ML, 2040000 ML, 2046000 ML, 2052000 ML, 2058000 ML, 2064000 ML, 2070000 ML, 2076000 ML, 2082000 ML, 2088000 ML, 2094000 ML, 2100000 ML, 2106000 ML, 2112000 ML, 2118000 ML, 2124000 ML, 2130000 ML, 2136000 ML, 2142000 ML, 2148000 ML, 2154000 ML, 2160000 ML, 2166000 ML, 2172000 ML, 2178000 ML, 2184000 ML, 2190000 ML, 2196000 ML, 2202000 ML, 2208000 ML, 2214000 ML, 2220000 ML, 2226000 ML, 2232000 ML, 2238000 ML, 2244000 ML, 2250000 ML, 2256000 ML, 2262000 ML, 2268000 ML, 2274000 ML, 2280000 ML, 2286000 ML, 2292000 ML, 2298000 ML, 2304000 ML, 2310000 ML, 2316000 ML, 2322000 ML, 2328000 ML, 2334000 ML, 2340000 ML, 2346000 ML, 2352000 ML, 2358000 ML, 2364000 ML, 2370000 ML, 2376000 ML, 2382000 ML, 2388000 ML, 2394000 ML, 2400000 ML, 2406000 ML, 2412000 ML, 2418000 ML, 2424000 ML, 2430000 ML, 2436000 ML, 2442000 ML, 2448000 ML, 2454000 ML, 2460000 ML, 2466000 ML, 2472000 ML, 2478000 ML, 2484000 ML, 2490000 ML, 2496000 ML, 2502000 ML, 2508000 ML, 2514000 ML, 2520000 ML, 2526000 ML, 2532000 ML, 2538000 ML, 2544000 ML, 255000

NOTA: NPT 018 (5.5.2) = A DISTÂNCIA MÁXIMA ENTRE DOIS PONTOS DE ILUMINAÇÃO DE EMERGÊNCIA SENDO DEVE ULTRAPASSAR 15 METROS E ENTRE O PONTO E A PARDE 7,5 METROS.

Item	Descrição	Qtd.	Unid.	Valor Unit. (R\$)	Valor Total (R\$)
1	10000 01 T10	500	m²	500,00	250.000,00
2	10000 01 T10	500	m²	500,00	250.000,00
3	10000 01 T10	500	m²	500,00	250.000,00
4	10000 01 T10	500	m²	500,00	250.000,00
5	10000 01 T10	500	m²	500,00	250.000,00
6	10000 01 T10	500	m²	500,00	250.000,00
7	10000 01 T10	500	m²	500,00	250.000,00
8	10000 01 T10	500	m²	500,00	250.000,00
9	10000 01 T10	500	m²	500,00	250.000,00
10	10000 01 T10	500	m²	500,00	250.000,00
11	10000 01 T10	500	m²	500,00	250.000,00
12	10000 01 T10	500	m²	500,00	250.000,00
13	10000 01 T10	500	m²	500,00	250.000,00
14	10000 01 T10	500	m²	500,00	250.000,00
15	10000 01 T10	500	m²	500,00	250.000,00
16	10000 01 T10	500	m²	500,00	250.000,00
17	10000 01 T10	500	m²	500,00	250.000,00
18	10000 01 T10	500	m²	500,00	250.000,00
19	10000 01 T10	500	m²	500,00	250.000,00
20	10000 01 T10	500	m²	500,00	250.000,00
21	10000 01 T10	500	m²	500,00	250.000,00
22	10000 01 T10	500	m²	500,00	250.000,00
23	10000 01 T10	500	m²	500,00	250.000,00
24	10000 01 T10	500	m²	500,00	250.000,00
25	10000 01 T10	500	m²	500,00	250.000,00
26	10000 01 T10	500	m²	500,00	250.000,00
27	10000 01 T10	500	m²	500,00	250.000,00
28	10000 01 T10	500	m²	500,00	250.000,00
29	10000 01 T10	500	m²	500,00	250.000,00
30	10000 01 T10	500	m²	500,00	250.000,00
31	10000 01 T10	500	m²	500,00	250.000,00
32	10000 01 T10	500	m²	500,00	250.000,00
33	10000 01 T10	500	m²	500,00	250.000,00
34	10000 01 T10	500	m²	500,00	250.000,00
35	10000 01 T10	500	m²	500,00	250.000,00
36	10000 01 T10	500	m²	500,00	250.000,00
37	10000 01 T10	500	m²	500,00	250.000,00
38	10000 01 T10	500	m²	500,00	250.000,00
39	10000 01 T10	500	m²	500,00	250.000,00
40	10000 01 T10	500	m²	500,00	250.000,00
41	10000 01 T10	500	m²	500,00	250.000,00
42	10000 01 T10	500	m²	500,00	250.000,00
43	10000 01 T10	500	m²	500,00	250.000,00
44	10000 01 T10	500	m²	500,00	250.000,00
45	10000 01 T10	500	m²	500,00	250.000,00
46	10000 01 T10	500	m²	500,00	250.000,00
47	10000 01 T10	500	m²	500,00	250.000,00
48	10000 01 T10	500	m²	500,00	250.000,00
49	10000 01 T10	500	m²	500,00	250.000,00
50	10000 01 T10	500	m²	500,00	250.000,00
51	10000 01 T10	500	m²	500,00	250.000,00
52	10000 01 T10	500	m²	500,00	250.000,00
53	10000 01 T10	500	m²	500,00	250.000,00

MEDIDAS DE SEGURANÇA CONTRA INCENDIO		MEDIDAS DE SEGURANÇA CONTRA INUNDACAO	
Atuação de equipes de combate a incêndio	<input type="checkbox"/>	Atuação de equipes de emergência	<input type="checkbox"/>
Seperação entre edificações	<input type="checkbox"/>	Deteção de incêndio	<input type="checkbox"/>
Segurança estrutural nas edificações	<input type="checkbox"/>	Alarme de incêndio	<input type="checkbox"/>
Compatimentação horizontal (teto)	<input type="checkbox"/>	Sinalização de emergência	<input type="checkbox"/>
Compatimentação vertical	<input type="checkbox"/>	Extintores de incêndio	<input type="checkbox"/>
Controle de material de acabamento	<input type="checkbox"/>	Instalação e manutenção	<input type="checkbox"/>
Saídas de emergência	<input type="checkbox"/>	Chuveiros automáticos	<input type="checkbox"/>
Elevador de emergência	<input type="checkbox"/>	Realimentação	<input type="checkbox"/>
Controle de fumaça	<input type="checkbox"/>	Exaustão	<input type="checkbox"/>
Plano de emergência	<input type="checkbox"/>	Sistema fixo de gases inertes	<input type="checkbox"/>
Brigada de incêndio	<input type="checkbox"/>	BRGA	<input type="checkbox"/>
Brigada profissional	<input type="checkbox"/>	Controle de fontes de ignição	<input type="checkbox"/>
Resumo	Resumo	Resumo	Resumo
Atividade	Atividade	Atividade	Atividade

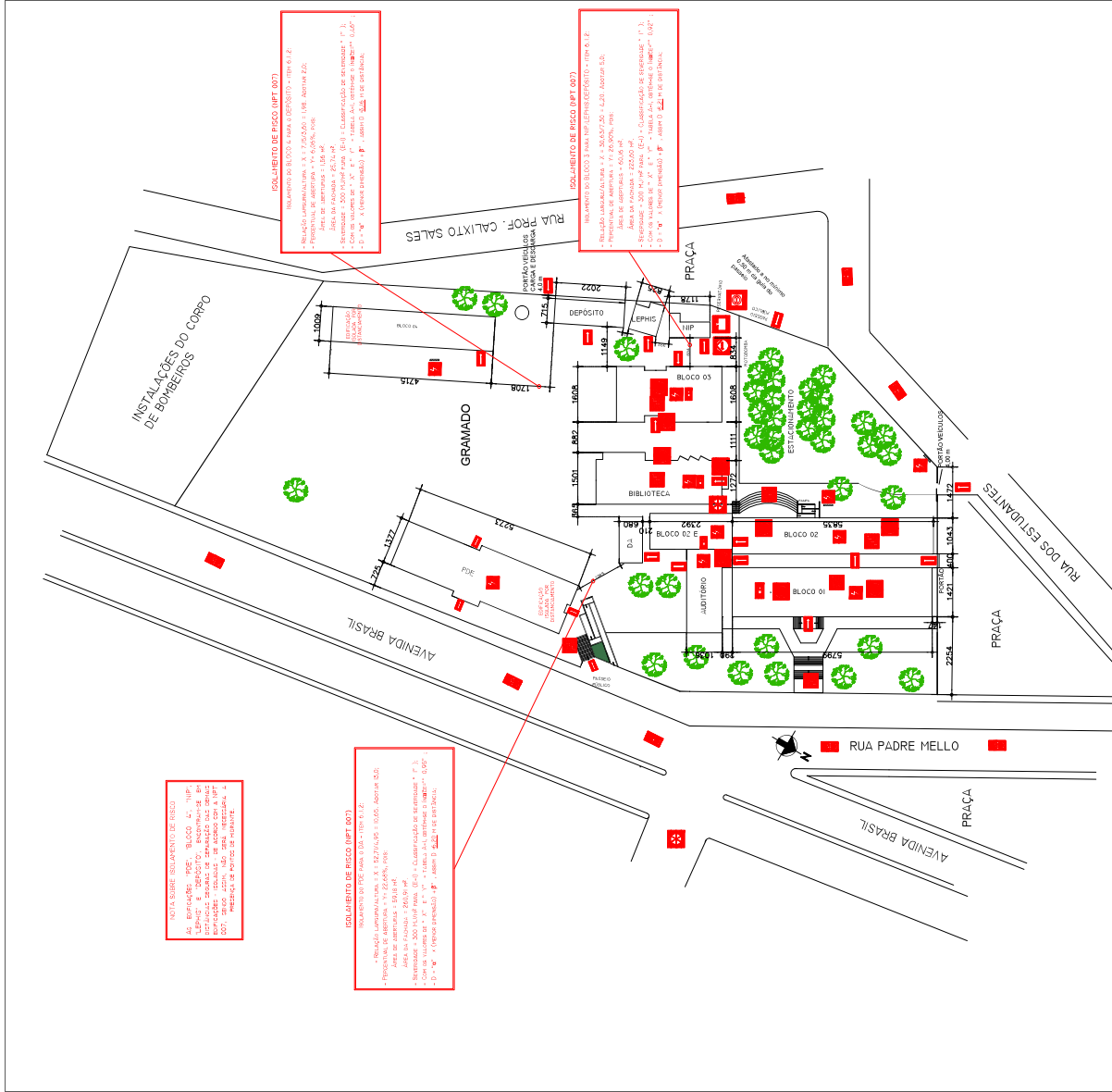
HISTÓRICO DE ATUALIZAÇÃO / SUBSTITUIÇÃO PSCP	
DATA	DISCRIMINAÇÃO DA ATUALIZAÇÃO / SUBSTITUIÇÃO
	N. DO PSCP

OBRA: Campus de Jacarezinho - COHECLOA
 Rua Rodem. Melo, s/n, Jd. Maracanã, Cid. 22.000-000

Áreas: OCUPAÇÃO: PARA USO DO CBMP/PR

01	CONTEÚDO DE PRANÓPIA : PSCIP
09	IMPLANTACÃO GLOBAL PLANTA DE SITUAÇÃO PLANTA DE RISCO - EQUIPACÕES QUADRO DE ESTATÍSTICA

PROPRIETÁRIO:	UNITECH ESTADOS UNIDOS COPIARNA	DATA:	SETEMBRO DE 2022
	CNPJ Nº 17.986.000/0001-01		
ESCALA:	PROJEÇÃO: TUD 20		
NÚMERO:	11771330000000000000		



PLANTA DE RISCO/IMPLANTAÇÃO
ESCALA 1:500
MEDIDAS EM CENTÍMETROS

NOTA: A edificação deve seguir toda a legislação nacional e local, além de a dimensões e escritos conforme modelo abaixo.

- Esta edificação está dotada dos seguintes Sistemas de Segurança:
- Extintores de Incêndio
 - Iluminação de Emergência
 - Sinalização de Emergência
 - Brigada de Incêndio
 - Sinalização de Emergência
 - Contrate de material de acabamento
 - Sinalização de Emergência
 - Adequação da estrutura do Corpo de Bombeiros

Edificação em Estrutura Metálica, alvenaria e concreto.

Encargos de manutenção:

- Ligar 193 - Corpo de Bombeiros
- Ligar 180 - Polícia Militar

Simbologia: quadradinho retângulo

com letra fundo verde

tipo fonte: Padrão NPT 020.

material: PVC adesivado

altura: 1,1 m do piso à base da letra

MODELO DE SINALIZAÇÃO TIPO M1

Planta Baixa Térrea - Bloco 01

Área: 85,60 m²

Planta Baixa Superior - Bloco 01

Área: 85,60 m²

Corte A - Bloco 01

Área: 85,60 m²

Planta Baixa Térrea - Bloco 01

Área: 85,60 m²

Planta Baixa Superior - Bloco 01

Área: 85,60 m²

Corte A - Bloco 01

Área: 85,60 m²

Planta Baixa Térrea - Bloco 01

Área: 85,60 m²

Planta Baixa Superior - Bloco 01

Área: 85,60 m²

Corte A - Bloco 01

Área: 85,60 m²

Planta Baixa Térrea - Bloco 01

Área: 85,60 m²

Planta Baixa Superior - Bloco 01

Área: 85,60 m²

Corte A - Bloco 01

Área: 85,60 m²

Planta Baixa Térrea - Bloco 01

Área: 85,60 m²

Planta Baixa Superior - Bloco 01

Área: 85,60 m²

Corte A - Bloco 01

Área: 85,60 m²

Planta Baixa Térrea - Bloco 01

Área: 85,60 m²

Planta Baixa Superior - Bloco 01

Área: 85,60 m²

Corte A - Bloco 01

Área: 85,60 m²

Planta Baixa Térrea - Bloco 01

Área: 85,60 m²

Planta Baixa Superior - Bloco 01

Área: 85,60 m²

Corte A - Bloco 01

Área: 85,60 m²

Planta Baixa Térrea - Bloco 01

Área: 85,60 m²

Planta Baixa Superior - Bloco 01

Área: 85,60 m²

Corte A - Bloco 01

Área: 85,60 m²

Planta Baixa Térrea - Bloco 01

Área: 85,60 m²

Planta Baixa Superior - Bloco 01

Área: 85,60 m²

Corte A - Bloco 01

Área: 85,60 m²

Planta Baixa Térrea - Bloco 01

Área: 85,60 m²

Planta Baixa Superior - Bloco 01

Área: 85,60 m²

Corte A - Bloco 01

Área: 85,60 m²

Planta Baixa Térrea - Bloco 01

Área: 85,60 m²

Planta Baixa Superior - Bloco 01

Área: 85,60 m²

Corte A - Bloco 01

Área: 85,60 m²

Planta Baixa Térrea - Bloco 01

Área: 85,60 m²

Planta Baixa Superior - Bloco 01

Área: 85,60 m²

Corte A - Bloco 01

Área: 85,60 m²

Planta Baixa Térrea - Bloco 01

Área: 85,60 m²

Planta Baixa Superior - Bloco 01

Área: 85,60 m²

Corte A - Bloco 01

Área: 85,60 m²

Planta Baixa Térrea - Bloco 01

Área: 85,60 m²

Planta Baixa Térrea - Bloco 01

Área: 85,60 m²

Planta Baixa Superior - Bloco 01

Área: 85,60 m²

Corte A - Bloco 01

Área: 85,60 m²

Planta Baixa Térrea - Bloco 01

Área: 85,60 m²

Planta Baixa Superior - Bloco 01

Área: 85,60 m²

Corte A - Bloco 01

Área: 85,60 m²

Planta Baixa Térrea - Bloco 01

Área: 85,60 m²

Planta Baixa Superior - Bloco 01

Área: 85,60 m²

Corte A - Bloco 01

Área: 85,60 m²

Planta Baixa Térrea - Bloco 01

Área: 85,60 m²

Planta Baixa Superior - Bloco 01

Área: 85,60 m²

Corte A - Bloco 01

Área: 85,60 m²

Planta Baixa Térrea - Bloco 01

Área: 85,60 m²

Planta Baixa Superior - Bloco 01

Área: 85,60 m²

Corte A - Bloco 01

Área: 85,60 m²

Planta Baixa Térrea - Bloco 01

Área: 85,60 m²

Planta Baixa Superior - Bloco 01

Área: 85,60 m²

Corte A - Bloco 01

Área: 85,60 m²

Planta Baixa Térrea - Bloco 01

Área: 85,60 m²

Planta Baixa Superior - Bloco 01

Área: 85,60 m²

Corte A - Bloco 01

Área: 85,60 m²

Planta Baixa Térrea - Bloco 01

Área: 85,60 m²

Planta Baixa Superior - Bloco 01

Área: 85,60 m²

Corte A - Bloco 01

Área: 85,60 m²

Planta Baixa Térrea - Bloco 01

Área: 85,60 m²

Planta Baixa Superior - Bloco 01

Área: 85,60 m²

Corte A - Bloco 01

Área: 85,60 m²

Planta Baixa Térrea - Bloco 01

Área: 85,60 m²

Planta Baixa Superior - Bloco 01

Área: 85,60 m²

Corte A - Bloco 01

Área: 85,60 m²

Planta Baixa Térrea - Bloco 01

Área: 85,60 m²

Planta Baixa Superior - Bloco 01

Área: 85,60 m²

Corte A - Bloco 01

Área: 85,60 m²

Planta Baixa Térrea - Bloco 01

Área: 85,60 m²

Planta Baixa Superior - Bloco 01

Área: 85,60 m²

Corte A - Bloco 01

Área: 85,60 m²

Planta Baixa Térrea - Bloco 01

Área: 85,60 m²

Planta Baixa Superior - Bloco 01

Área: 85,60 m²

Corte A - Bloco 01

Área: 85,60 m²

Planta Baixa Térrea - Bloco 01

Área: 85,60 m²

Planta Baixa Superior - Bloco 01

Área: 85,60 m²

Corte A - Bloco 01

Área: 85,60 m²

Planta Baixa Térrea - Bloco 01

Área: 85,60 m²

Planta Baixa Superior - Bloco 01

Área: 85,60 m²

Corte A - Bloco 01

Área: 85,60 m²

Planta Baixa Térrea - Bloco 01

Área: 85,60 m²

Planta Baixa Superior - Bloco 01

Área: 85,60 m²

Corte A - Bloco 01

Área: 85,60 m²



1 LAJE EM CONCRETO 10CM
2 ALVENARIA 20CM
3 CONTRAPISO CONCRETO
4 BLOCO ALV. - 13 KG

ABRIGO - CORTA
ESCALA 1:50

① LAJE EM CONCRETO 10CM
 ② FECHAMENTO ALVENARIA 20CM
 ③ GRADE TELA ARTÍSTICA - VENEZA
 ④ BOTTIGLIA P13 - 13 KG

ABRIGO - VISTA
 ESCALA 1:150

NOTAS SOBRE A INSTALAÇÃO GLP (NPT 028)

A INSTALAÇÃO SE DÁ NA DO EXTERIOR DAS ABRIGOS, UM PARA ATENDIMENTO A COM ATENDIMENTO DA CANTINA DO CENTRO. ABRIGOS 02 BOUTES T X 0,32 N. 13 KG. SENE T X 13 KG = 32 KG OU T X 0,32 N. 13 KG. SENE

3 - PROTEÇÃO POR EXTINTORES: TABELA 03 EXTINTORES TIPO PUS 6 KG 20BC

4 - PROTEÇÃO PELO SISTEMA DE HIDRANTES - H

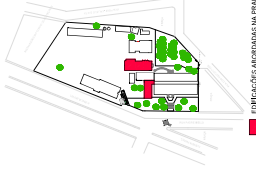
5 - ABRIGOS CONSTRUÍDOS EM ALVENARIA, COBERTA SUA FACE FRONTAL, O FECHAMENTO É COM T COMPLETA VENTILAÇÃO DO SISTEMA.

6 - OS ABRIGOS SÃO DOTADOS DO SISTEMA ALACAS: PERIGO INFLAMÁVEL E PROIBIDO O

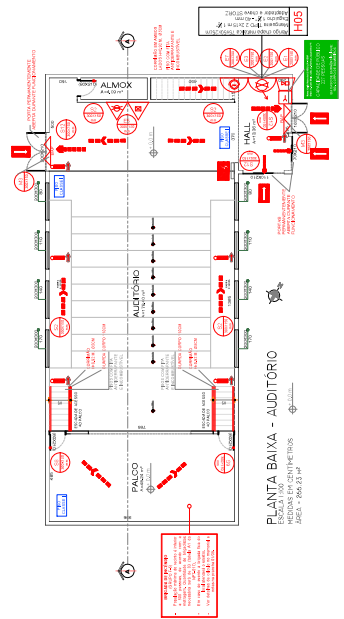
[illegible]

NOTA: CMAR - A edificação atende as especificações de controle de material de acabamento e revestimento conforme a NPT-010 do CBQ/MPPI

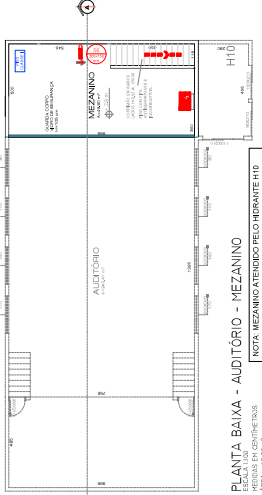
[illegible]

[illegible]

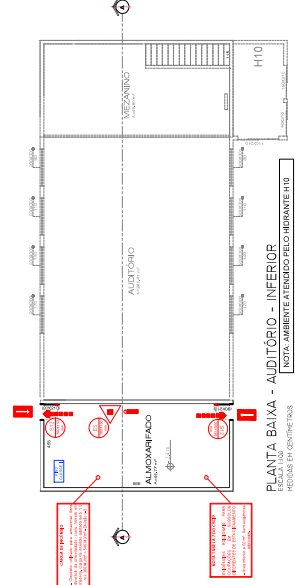
ESCALA 1:100
MEDIDAS EM CENTIMETROS



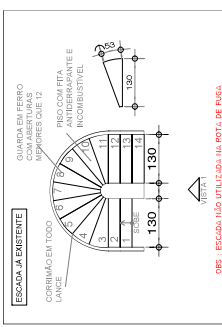
PLANTA BAIXA - AUDITÓRIO



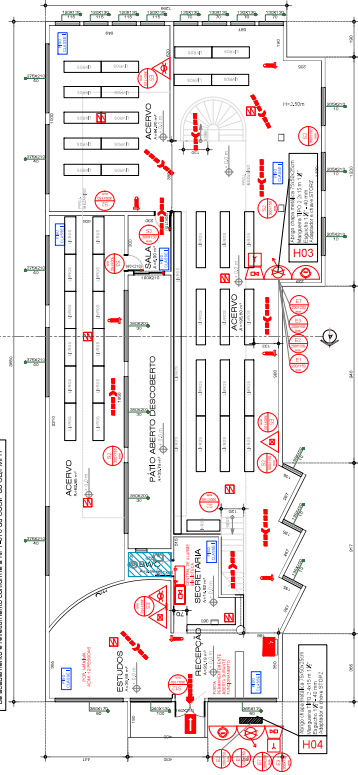
PLANTA BAIXA - AUDITÓRIO - MEZANINO



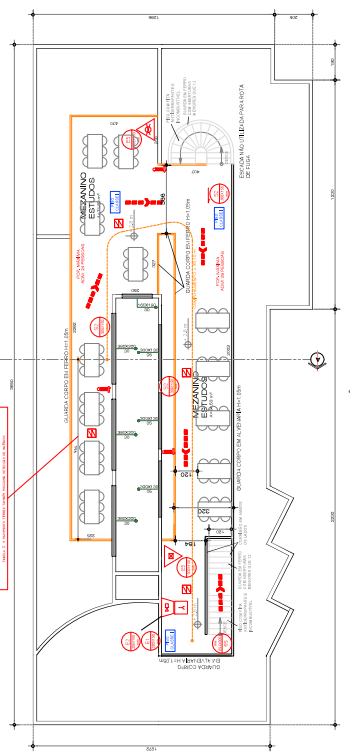
PLANTA BAIXA - AUDITÓRIO - INFERIOR



IBS : ESCADA NÃO UTILIZADA NA ROTA DE FUGA



PLANTA BAIXA - BIBLIOTECA

MEDIDAS EM CENTÍMETROS
DEFA = 6,73, 1,3 m²

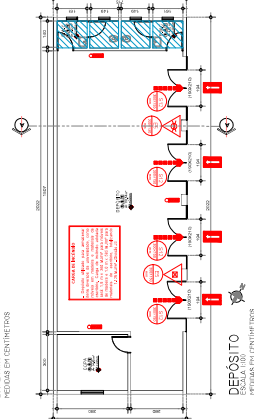
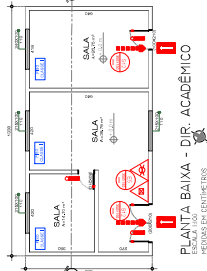
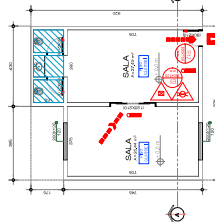
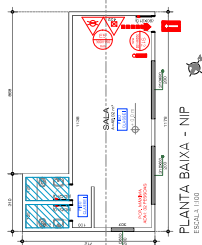
LANTA BAIXA - BIBLIOTECA (MEZANINO)

ESCALA 1:100
TODAS EM CENTÍMETROS

[illegible]

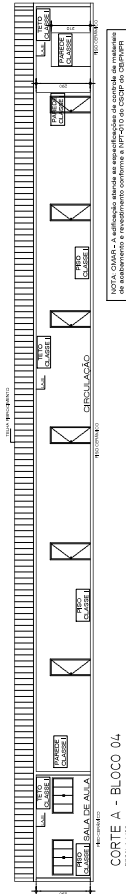
NOTA: CMAR - A edificação atende as especificações de controle de materiais de acabamento e revestimento conforme a NPT-310 do CECIP do CBMPRR

 ÁREAS FRIAS (SANTÍARIOS E SIMILARES)[illegible]

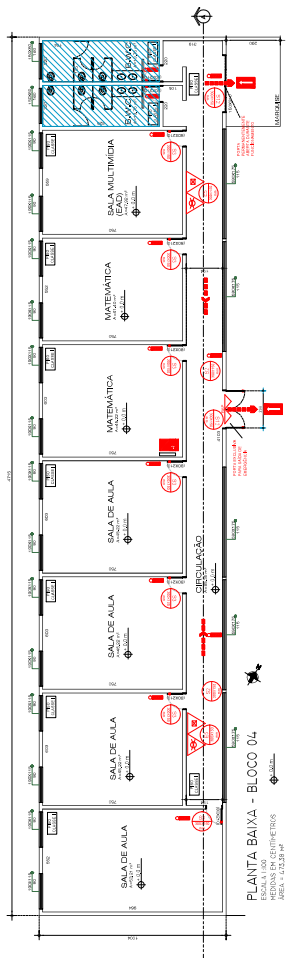


SINALIZAÇÃO DE ORIENTAÇÃO E SALVAMENTO

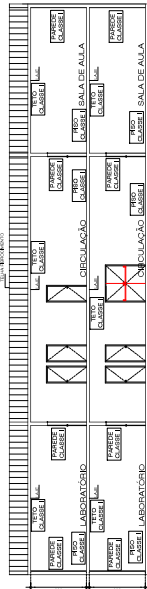
REFORMA DE ATUALIZAÇÃO / SUBSTITUIÇÃO PISCP			
DATA	DETERMINAÇÃO DE ATUALIZAÇÃO / SUBSTITUIÇÃO	14.06.2021	
CBRN Campo de Atuação: CORDECOA Localização: Rua 2, 1444		FIM DO USO DO CBRN Área: 473,80 m ² Ocupação: Escola - Ensino Superior CONTATO DE RUADECO: PISCP PLANTA BAIXA DECO: PROGRAMA DE PLANTA BAIXA LARDOCO: LARDO 2 E P PLANTA BAIXA DIRETORIO: DIRETORIO PLANTA BAIXA ALMOXARFADO	
PROPOSTA DE		05/09 2021	
LOCAL	PROPOSTA DE	2021 2021	
LOCAL	PROPOSTA DE	2021 2021	



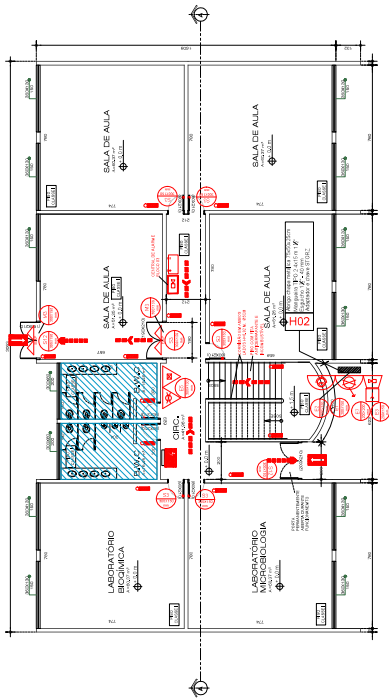
CORTE A - BLOCO 04



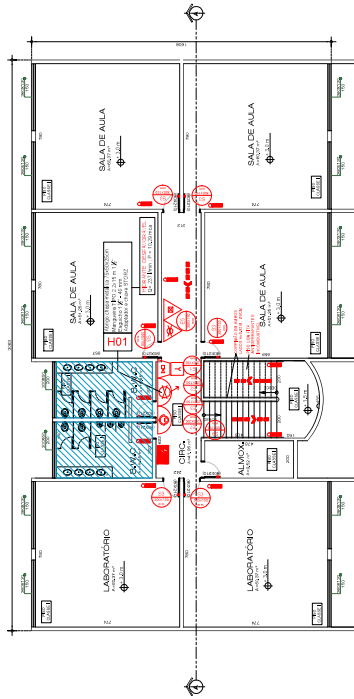
PLANTA BAIXA - BLOCO 04



CORTE A - BLOCO 03



PLANTA BAIXA TERREA - BLOCO 03



PLANTA BAIXA SUPERIOR - BLOCO 03

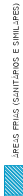
SINALIZAÇÃO DE EMERGÊNCIA - NPT 020

[illegible]

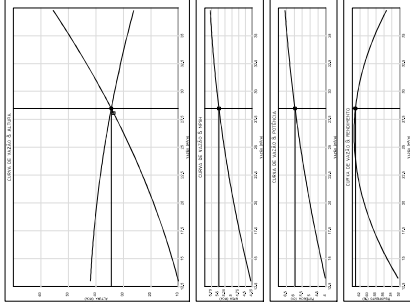
IS

[illegible]

NOTA: CM4R - A edificação atende as especificações de controle de materiais de acabamento e revestimento conforme a NPT-010 do CSCP do CDS PNMPR.

[illegible]

[illegible]



DIÂMETRO 02 K*
MATERIAL DA REDE FERRO GALVANIZADO
NOS TRECHOS APARITES, PINTURA EXTERNA EM ESMALTE SINTÉTICO NA
COR VERMELHO (REF. PANTONE 485C OU RGB 255,0,23)

NOTA: A TUBULAÇÃO APARENTE SERÁ FIXADA NOS ELEMENTOS ESTRUTURAIS DA EDIFICAÇÃO POR MEIO DE SUPORTES METÁLICOS, CONFORME A NBR 0897/08, RÍGIDOS E ESPAÇADOS, NO MÁXIMO, 4,0 M, DE MODO QUE CADA PONTO DE FIXAÇÃO RESISTA A CINCO VEZES A MASSA DO TUBO CHEIO DE ÁGUA MAIS A CARGA DE

FLUIDANTES TIPO 2

pressão mínima - $Q=150$ L/min. As vazões especificadas são as vazões mínimas consideradas em cada um dos dois hidrantes mais desfavoráveis em uso simultâneo, nos termos do item 5.7.4 da NPT 2.

APPENDIX

[illegible]

DISCRIMINAÇÃO DA ATUALIZAÇÃO / SUBSTITUIÇÃO	N. DO P8CIP
---	-------------

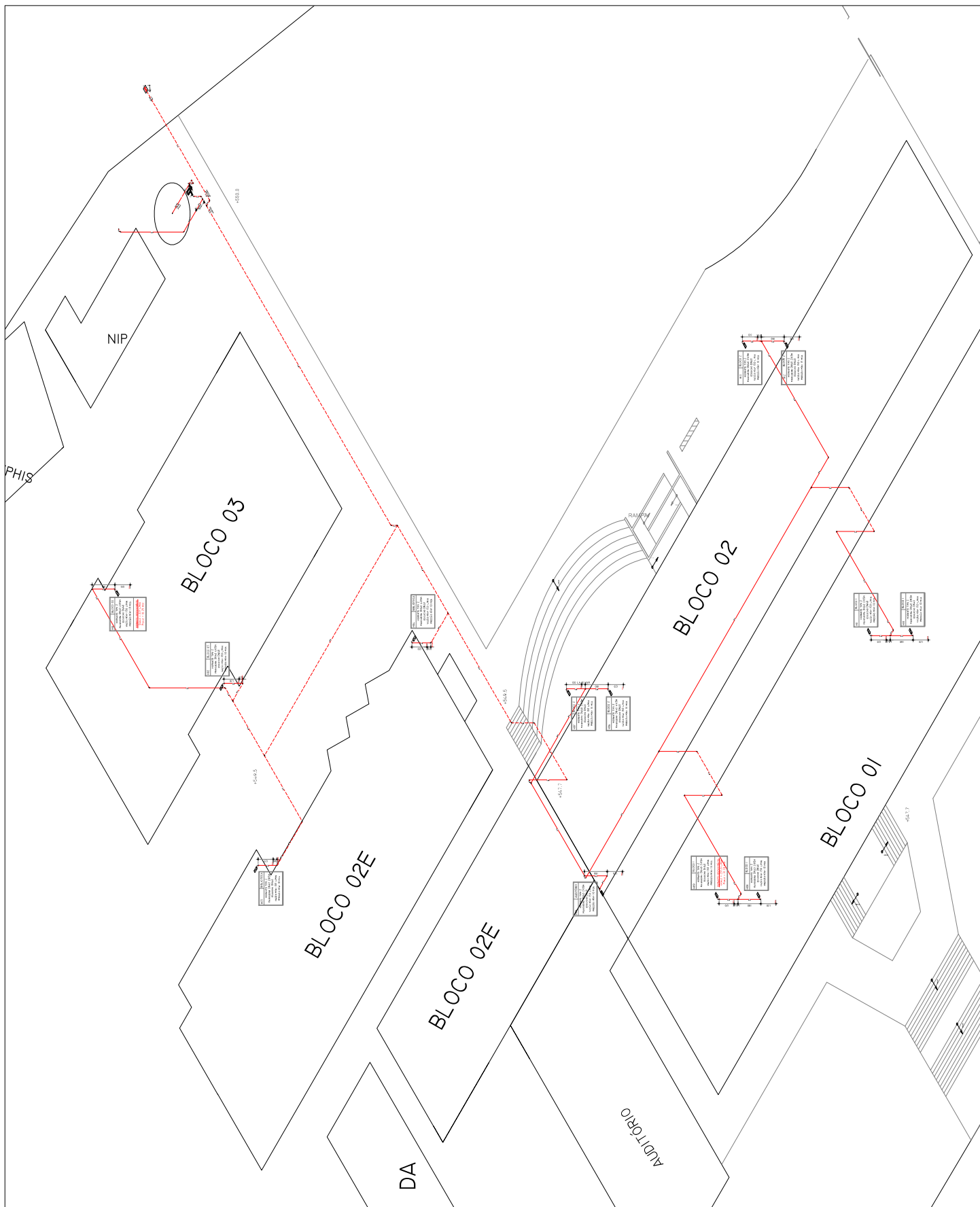
Campus de Jacareizinho - COE/OLCA

Ocupação: _____ Para uso do CENEP

CONTEUDO DE FRANÇA : PSCIP

THE JOURNAL OF THE INTERNATIONAL ASSOCIATION OF

© 2013 by Vaid
 International Journal of Health Care



REDE ISOMÉTRICA
ESCALA 1:100



ESTADO DO PARANÁ
POLÍCIA MILITAR DO PARANÁ
CORPO DE BOMBEIROS



VPSCIP - VISTO DE PLANO DE SEGURANÇA CONTRA INCÊNDIO E PÂNICO
NÚMERO PROCESSO: 2.2.01.22.0001531727-40

O Serviço de Prevenção Contra Incêndio e Pânico do Corpo de Bombeiros Militar do Estado do Paraná, analisou o Plano de Segurança Contra Incêndio e Pânico de UNIVERSIDADE ESTADUAL DO NORTE DO PARANÁ, constatando que as medidas de segurança contra incêndio e pânico indicadas estão de acordo com as normas:

Localização da Obra ou Área de Risco Planejada:

RUA PADRE MELO, 1200 JARDIM MARYMAR CEP 86.400-000 JACAREZINHO - PR	
Inscrição Imobiliária:	Indicação Fiscal:

Responsável Técnico

Registro: SP / 5069900657	Art. do Plano: 1720214819985
Nome: FELIPE SCALA FRANCICA	

Dados da Edificação

Ocupação: E-1 ESCOLA EM GERAL	
Classe: RESIDÊNCIAS E COMÉRCIOS, INDÚSTRIAS E SERVIÇOS (MATERIAIS COMUNS)	
Classe de Incêndio: RISCO LEVE	
Área Planejada: 6.734,8 m²	Quantidade de Pavimentos: 2
Altura: 3 m	Álvara de Construção:
Norma de Segurança: CÓDIGO DE SEGURANÇA CONTRA INCÊNDIO E PÂNICO	
Medidas de Segurança Planejadas: ACESSO DE VIATURA NA EDIFICAÇÃO E ÁREAS DE RISCO ALARME DE INCÊNDIO BRIGADA DE INCÊNDIO CONTROLE DE MATERIAIS DE ACABAMENTO E REVESTIMENTO DETECÇÃO AUTOMÁTICA DE INCÊNDIO EXTINTORES DE INCÊNDIO HIDRANTE E MANGOTINHOS ILUMINAÇÃO DE EMERGÊNCIA SAÍDAS DE EMERGÊNCIA SEPARAÇÃO ENTRE EDIFICAÇÕES SINALIZAÇÃO DE EMERGÊNCIA	



**ESTADO DO PARANÁ
POLÍCIA MILITAR DO PARANÁ
CORPO DE BOMBEIROS**



- Este documento não gera direito a liberação junto a outros órgãos, cabendo ao interessado cumprir a legislação específica de cada órgão.
- Caso ocorram alterações das condições planejadas, tais como ampliações, mudança de ocupação, entre outras, o PSCIP perde sua eficácia.
- Após a execução do plano, o responsável deverá solicitar o licenciamento do Corpo de Bombeiros.

ad5de426.c77f7588.64bc5e51.86d9a68d-1

A autenticidade deverá ser confirmada no endereço
www.prevfogo.pr.gov.br

JACAREZINHO, PR, 26 de Setembro de 2022

IMPORTANTE

A assinatura nos documentos expedidos por meio eletrônico, através do Sistema Prevfogo, fica dispensada nos termos da NPT 001/2011.



2º TENENTE MARXOEL FERREIRA DE ALMEIDA

Analista do Serviço de Prevenção

CAPITAO ANGELINO JOSE DE SIQUEIRA

Chefia do Serviço de Prevenção

Documento: **05.PROJETO.pdf**.

Assinatura Qualificada realizada por: **Fabio Antonio Neia Martini** em 10/09/2024 14:17.

Assinatura Avançada realizada por: **Felipe Scala Francica (XXX.765.349-XX)** em 26/08/2024 16:07 Local: UENP/RTA/PROPAV.

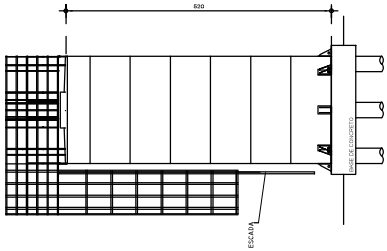
Inserido ao protocolo **22.660.940-7** por: **Leticia Sacoman Sampaio** em: 26/08/2024 15:24.



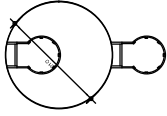
Documento assinado nos termos do Art. 38 do Decreto Estadual nº 7304/2021.

A autenticidade deste documento pode ser validada no endereço:

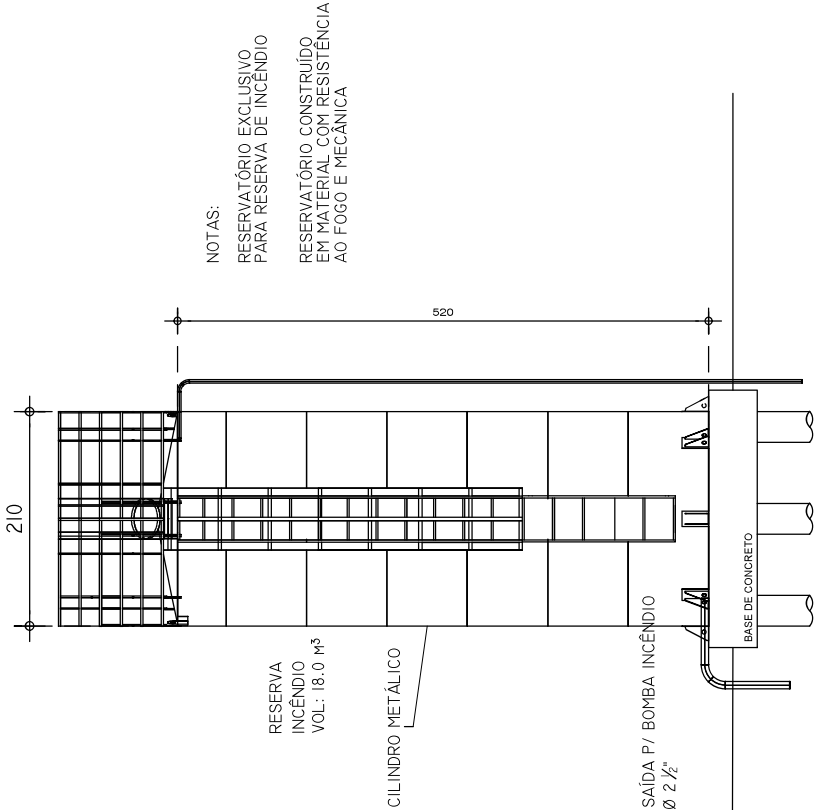
<https://www.eprotocolo.pr.gov.br/spiweb/validarDocumento> com o código:
e00aeab066bbbefc650720c90856e403.



2 Vista lateral
Escala 1:100



3 Vista superior
Escala 1:100



NOTAS:

RESERVATÓRIO EXCLUSIVO
PARA RESERVA DE INCÊNDIO

RESERVATÓRIO CONSTRUÍDO
EM MATERIAL COM RESISTÊNCIA
AO FOGO E MECÂNICA

1 Vista frontal
Escala 1:50

—UENP—

UNIVERSIDADE ESTADUAL DO NORTE DO PARANÁ

PROJETO

RESERVATÓRIO ELEVADO

OBRA

INSTALAÇÕES DE PREVENÇÃO DE INCÊNDIO DO CJ

PROPRIETÁRIO

RESPONSÁVEL TÉCNICO

UNIVERSIDADE ESTADUAL DO NORTE DO PARANÁ - UENP
CNPJ: 08.885.100/0001-54

ENG. CIVIL FELIPE SCALABRÂNICA
CREA SP 508990857

DESENHO

DATA

ESCALA

PRANCHA

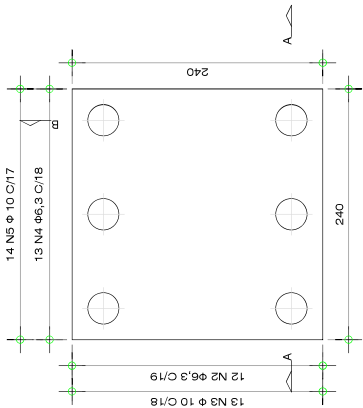
INDICADA

PROPAV

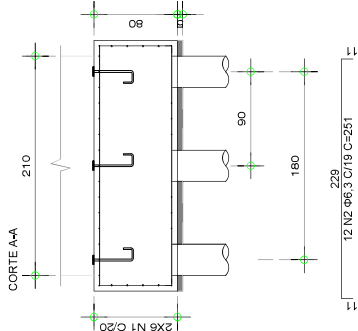
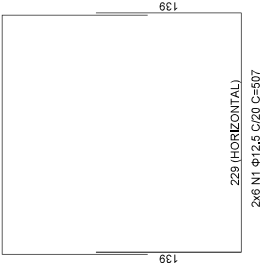
PRÓ-REITORIA DE PLANEJAMENTO E AVALIAÇÃO INSTITUCIONAL
SECRETARIA DE OBRAS

1/1

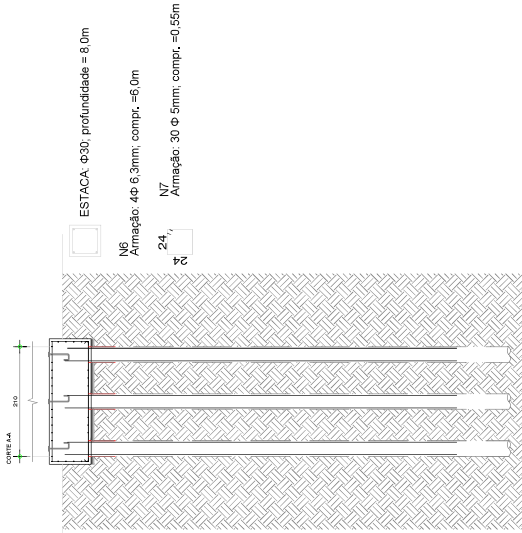
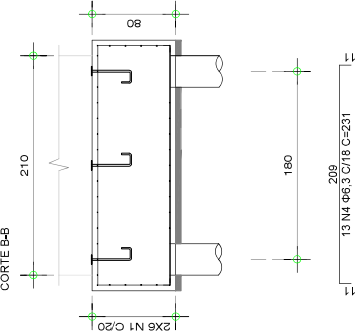
B1 (240X240X80)



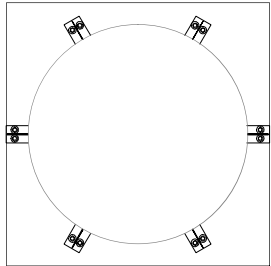
1 Planta baixa bloco de corcamento
ESCALA 1:25



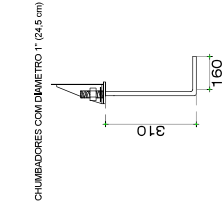
2 Armadura bloco de fundação
ESCALA 1:25



3 Armadura bloco de fundação
ESCALA 1:25



4 Detalhe chumbadores
Sem escala



5 Disposição chumbadores
Escala 1:25

ELEMENTO	ACO	POS (N)	QUANTIDADE	BIT (mm)	COMPRIMENTO	
					UNIT (cm)	TOTAL (cm)
B1	CA-50	1	12,5	12	50	625
	CA-50	2	6,3	12	251	3012
	CA-50	3	10	13	348	4224
	CA-50	4	6,3	13	261	3192
	CA-50	5	10	14	261	2590
	CA-50	6	10	4	600	2400
ET (6 und)	CA-50	7	6,3	30	25	9900
	ACO	BIT	RESUMO	COMPR (m)	PAIS (kg)	
	CA-50	6,3	155,15	15	39	
	CA-50	10	240,2	148		
					CA-50	69,24

UENP

UNIVERSIDADE ESTADUAL DO NORTE DO PARANÁ

PROJETO

ESTRUTURAL

OBJETO

INSTALAÇÕES DE PREVENÇÃO DE INCÊNDIO DO CJ

PROPRIETÁRIO

RESPONSÁVEL TÉCNICO

PROF. DR. CARLOS ALBERTO DE SOUZA

PROF. DR. CARLOS ALBERTO DE SOUZA

PROF. DR. CARLOS ALBERTO DE SOUZA

PROF. DR. CARLOS ALBERTO DE SOUZA

PROF. DR. CARLOS ALBERTO DE SOUZA

PROF. DR. CARLOS ALBERTO DE SOUZA

1/1

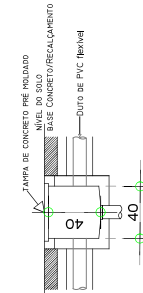
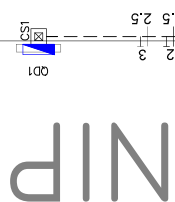
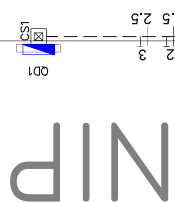
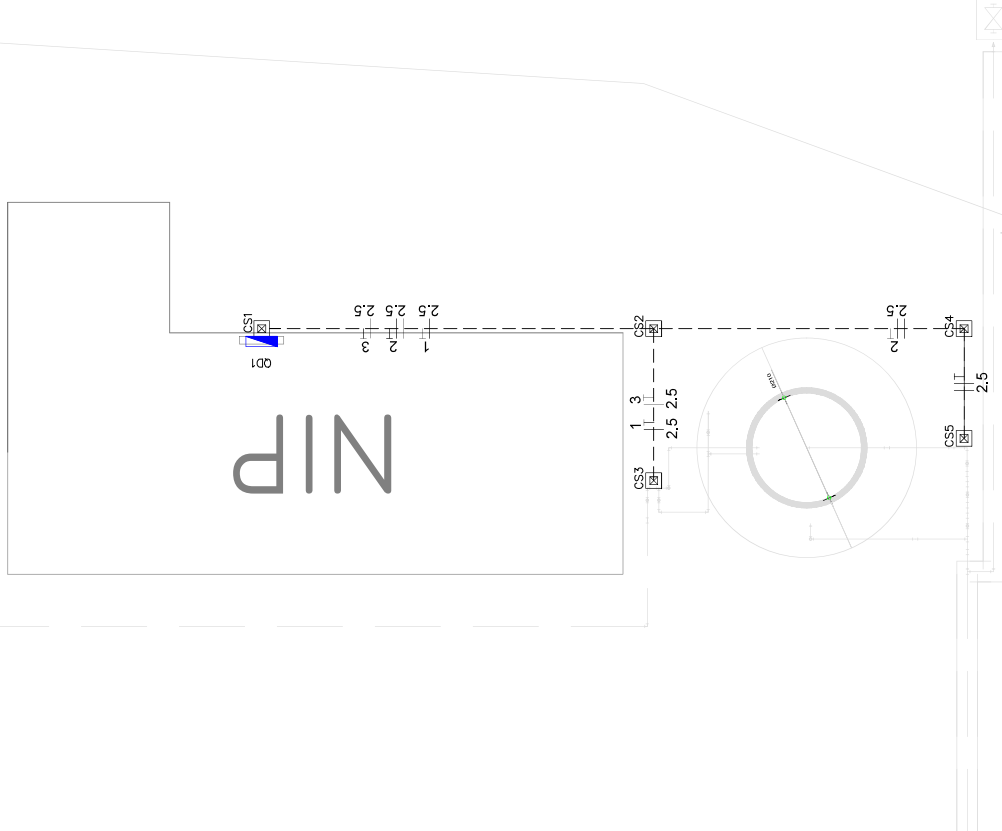
PROPAV

PRO-REITORIA DE PLANEJAMENTO E AVALIAÇÃO INSTITUCIONAL

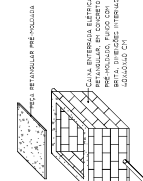
SECRETARIA DE OBRAS

SECRETARIA DE OBRAS



SECRETARIA DE OBRAS



② CORTE CAIXA DE PASSAGEM
ESCALA 1:20

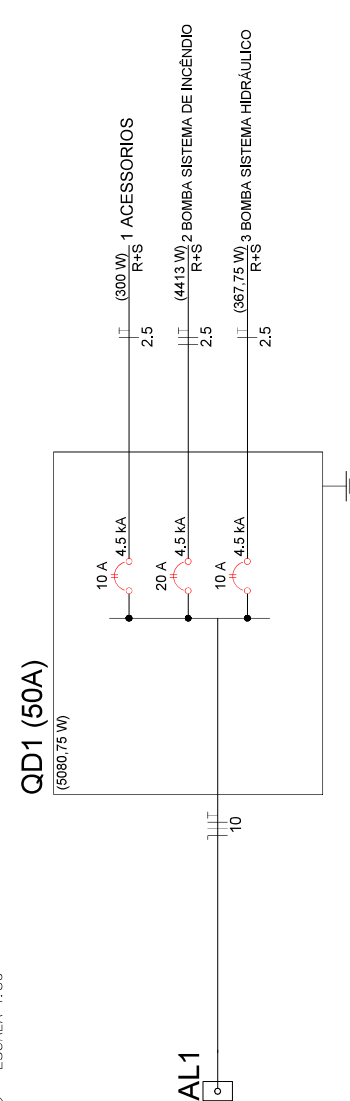


3 ISOMÉTRICO – CAIXA DE PASSAGEM
ESCALA 1:20

—	SIMBIOLOGIA APLICÁVEL AO PROJETO
—	
—	
—	
—	
	CAIXA ENTERRADA ELÉTRICA RETANGULAR 40X40X40 CM
	QUADRO DE DISTRIBUIÇÃO

NOTAS:

① ALIMENTAÇÃO ELÉTRICA
ESCALA 1:50



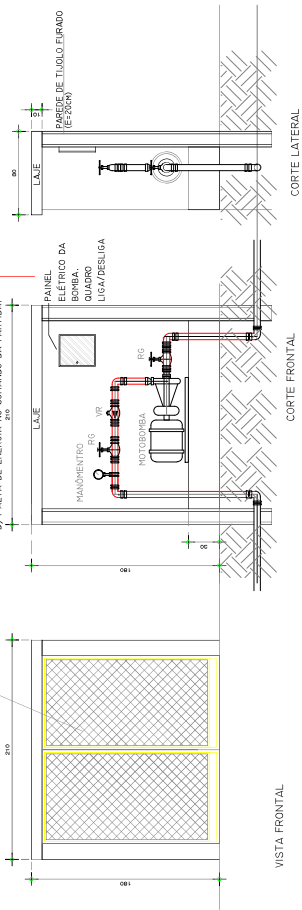
4) DIAGRAMA UNIFILAR



O PAINEL DE SIMULAÇÃO DA BOMBA ELÉTRICA DEVE SER DOTADO DE UMA BOTONEIRA PARA LIGAR MANUALMENTE TAL BOMBA, POSSUINDO TAMBÉM A FUNÇÃO DE LIGAR E DESLIGAR A BOMBA ELÉTRICA E A BOMBA MANOBRADA POR EVENTOS.

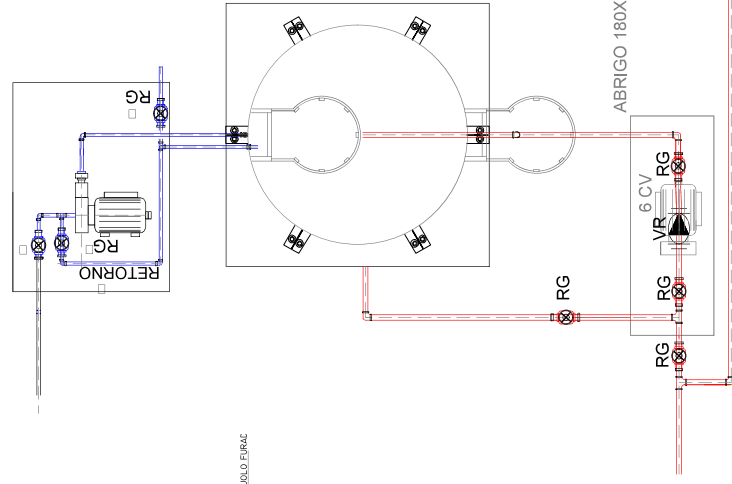
A) PAINEL ENERGIZADO;
B) BOMBA EM FUNCIONAMENTO;
C) FALTA DE FASE;
D) FALTA DE ENERGIA NO COMANDO DA PARTIDA.

PORTA DE FERRO
TELA DE ALAMBRADO

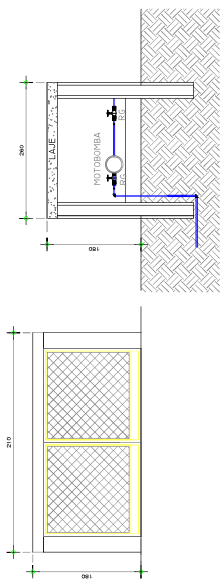


1) Abrigo bomba de incendio
ESCALA 1:50

2) Alimentação reservatório metálico
ESCALA 1:50



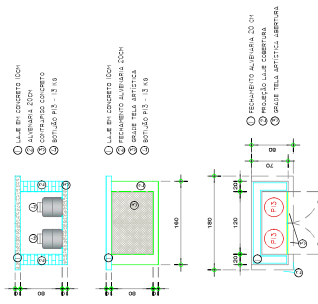
5) Alimentação reservatório metálico
ESCALA 1:50



VISTA FRONTAL

CORTE FRONTAL

3) Abrigo bomba alimentação
ESCALA 1:50



4) Abrigo após
ESCALA 1:50



EDIFICAÇÕES ABRORDADAS NA PRANCHETA

	SIMBOLOGIA APLICÁVEL AO PROJETO
	REGISTRO DE GAVETA
	VALVULA DE RETENÇÃO
	BOMBA CENTRÍFUGA
	TUBULAÇÃO DE AÇO GALVANIZADO - DN 65
	TUBULAÇÃO DE PVC

UENP

UNIVERSIDADE ESTADUAL DO NORTE DO PARANÁ

PROJETO ABRIGOS E ALIMENTAÇÃO DO RESERVATÓRIO

OBRA INSTALAÇÕES DE PREVENÇÃO DE INCÊNDIO DO CJ

PROPRIETÁRIO

RESPONSÁVEL TÉCNICO

PROFESSOR ASSISTENTE DA FATEC - FÍSICA - 2024

PROFESSOR ASSISTENTE DA FATEC - FÍSICA - 2024

PROFESSOR ASSISTENTE DA FATEC - FÍSICA - 2024

PROFESSOR ASSISTENTE DA FATEC - FÍSICA - 2024

PROFESSOR ASSISTENTE DA FATEC - FÍSICA - 2024

PROFESSOR ASSISTENTE DA FATEC - FÍSICA - 2024

PROFESSOR ASSISTENTE DA FATEC - FÍSICA - 2024

Documento: **06.COMPLEMENTAR.pdf**.

Assinatura Qualificada realizada por: **Fabio Antonio Neia Martini** em 10/09/2024 14:17.

Assinatura Avançada realizada por: **Felipe Scala Francica (XXX.765.349-XX)** em 26/08/2024 16:07 Local: UENP/RTA/PROPAV.

Inserido ao protocolo **22.660.940-7** por: **Leticia Sacoman Sampaio** em: 26/08/2024 15:24.



Documento assinado nos termos do Art. 38 do Decreto Estadual nº 7304/2021.

A autenticidade deste documento pode ser validada no endereço:

<https://www.eprotocolo.pr.gov.br/spiweb/validarDocumento> com o código:
5cd1dcc603edfcf8f4912436990f8520.