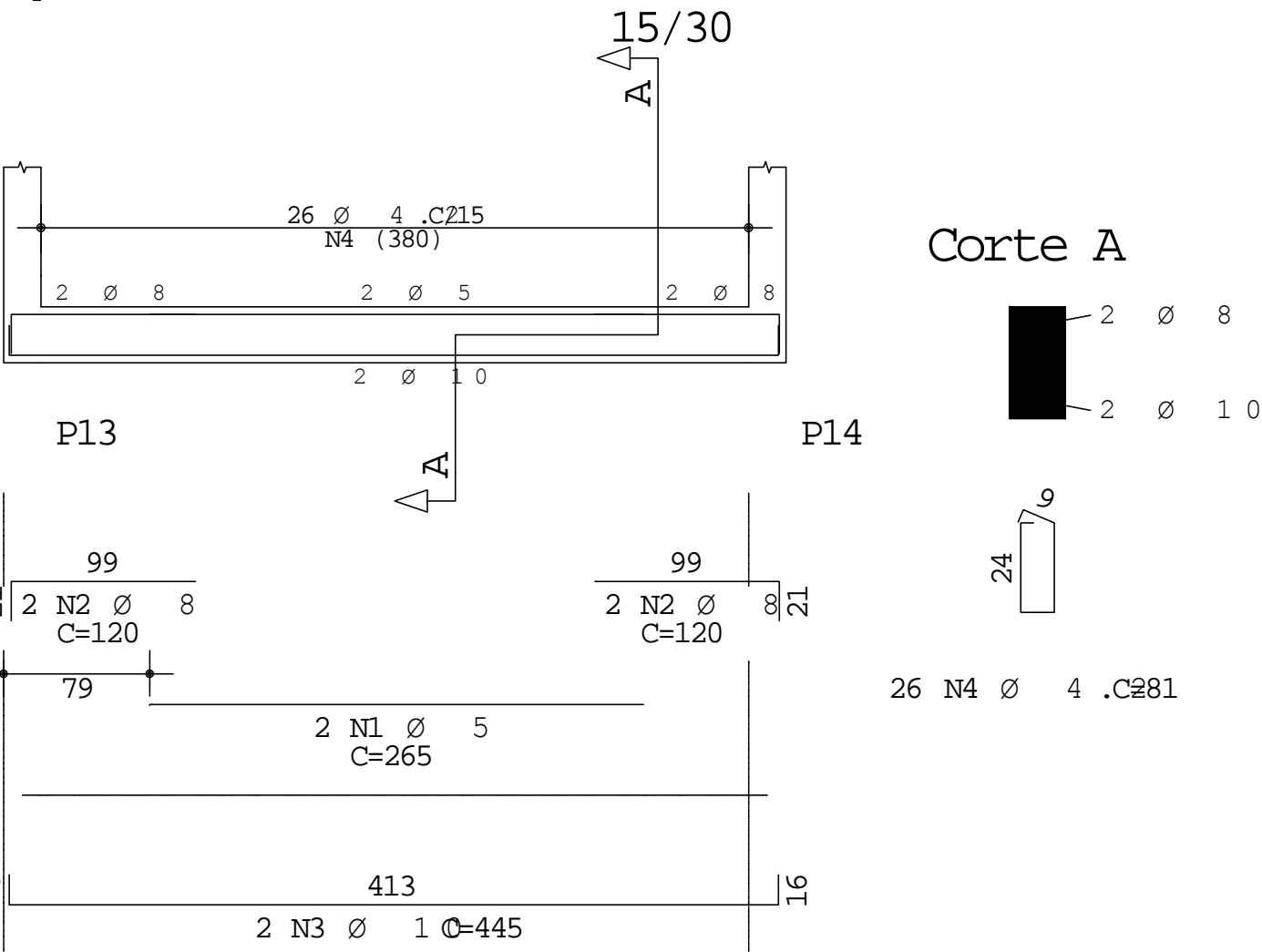
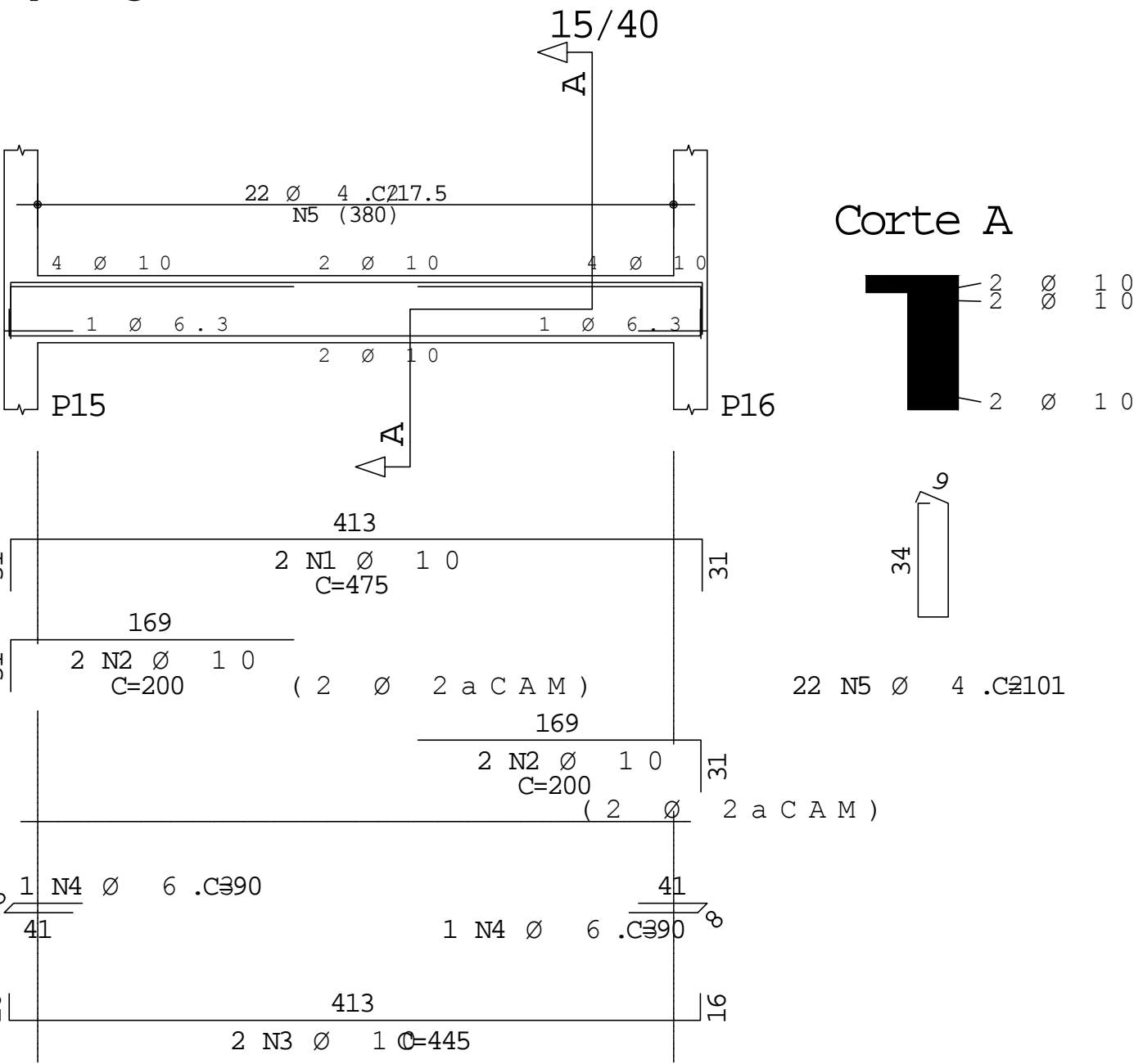


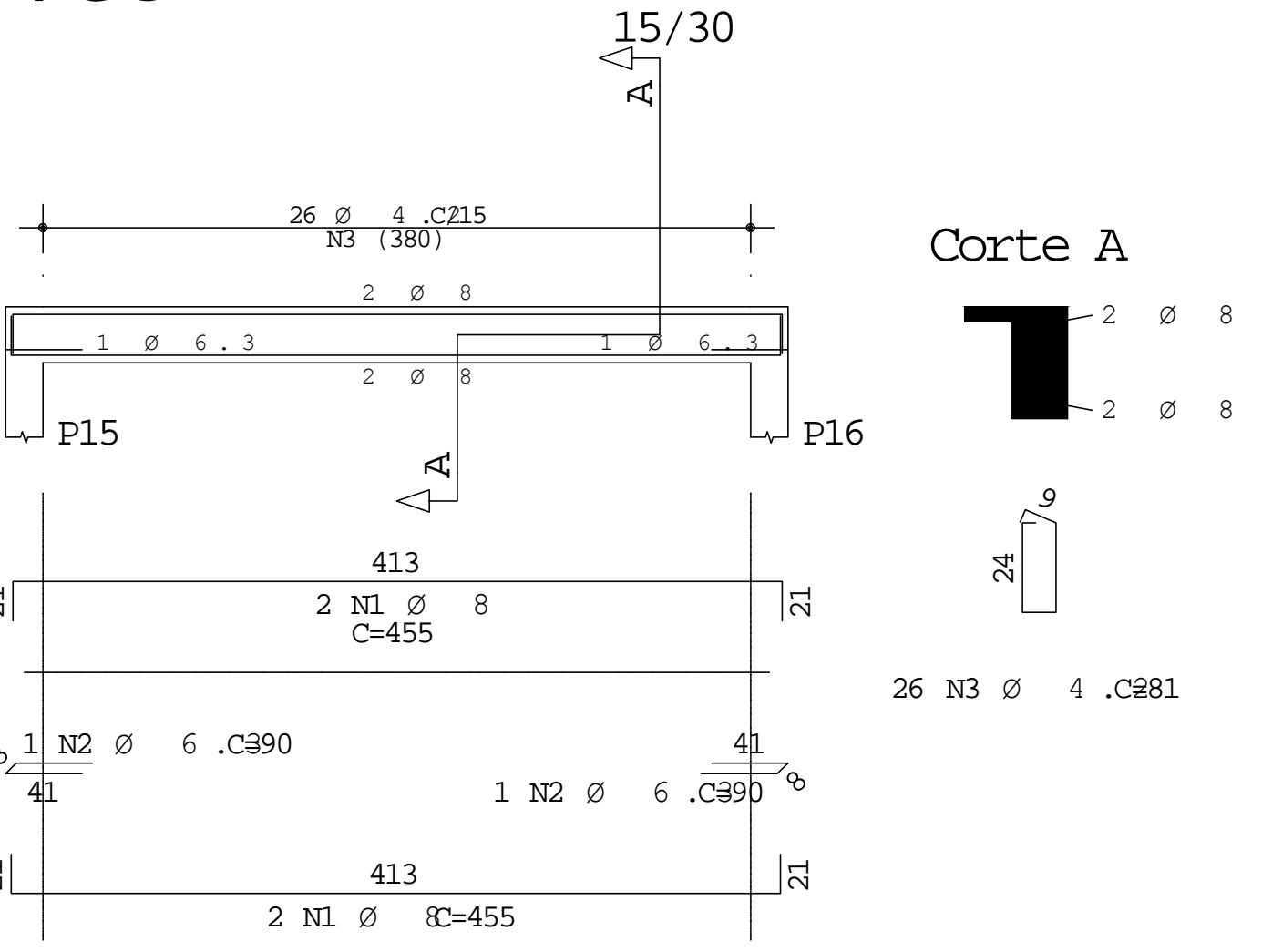
VB7



VR6



VC5



A	Ç	Ø	POS	BIT (mm)	QUANT	COMPRIMENTO	
						UNIT (cm)	TOTAL (cm)
VB7	60B	1	5	2	265	530	
	50A	2	8	4	120	480	
	50A	3	10	2	445	890	
	60B	4	4.2	26	81	2106	
VC5	50A	1	8	4	455	1820	
	50A	2	6.3	2	90	180	
	50A	3	4.2	26	81	2106	
	60B	5	4.2	22	101	2222	
VR6	50A	1	10	2	475	950	
	50A	2	10	4	200	800	
	50A	3	10	2	445	890	
	50A	4	6.3	2	90	180	
	60B	5	4.2	22	101	2222	

RESUMO AÇO CA 50 - 60				
A	Ç	Ø	BIT (mm)	PESO (kg)
60B	4.2	64	7	
60B	5	5	1	
50A	6.3	4	1	
50A	8	23	9	
50A	10	35	22	
Peso Total			60B =	8 kg
Peso Total			50A =	32 kg

CLIENTE					OBRA N.º
UENP CCP					CCP_PD 2017
OBRA					DIST. N.º
BLOCO DE SALAS					
BIOLOGIA/GEOGRAFIA/MATEMÁTICA/PÓS-GRADUAÇÃO					
TÍTULO					08/12
PROJETO ESTRUTURAL					
ABRIGO DOS RESERVATÓRIOS					
-VIGAS					REV. N.º
DATA	ESCALA	FOR	DESENHO	VERIF.	ENG.º LINCOLN
15/11/2017	1/50	25 MPA			